

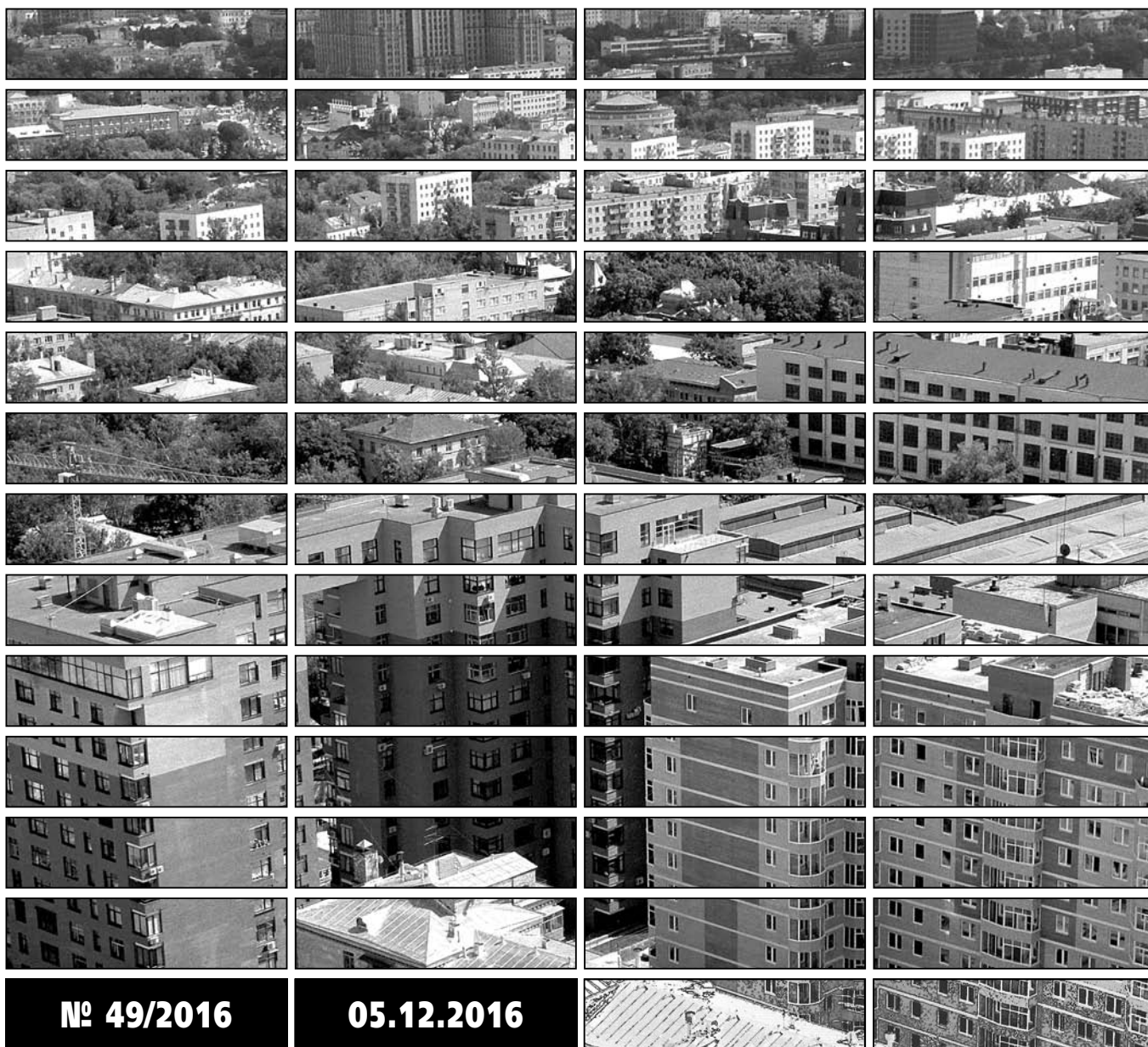
ОФИЦИАЛЬНОЕ ИЗДАНИЕ МЭРА И ПРАВИТЕЛЬСТВА МОСКВЫ

МОСКОВСКИЕ

# ТОРГИ

БЮЛЛЕТЕНЬ ОПЕРАТИВНОЙ ИНФОРМАЦИИ

Подписной индекс по каталогу Агентства «Роспечать» 79681



№ 49/2016

05.12.2016

Информация о торгах, конкурсах, аукционах и прочий информационный материал принимается редакцией на электронный адрес: [tender@mospress.com](mailto:tender@mospress.com).

Контактные телефоны: 8 (495) 609-42-09, 8 (495) 357-20-10

Сайт журнала: [www.e-torgi.ru](http://www.e-torgi.ru)

Сайт Информационно-аналитического издания  
«Бюллетень Оперативной Информации «Московские Торги»: [www.boi-mt.ru](http://www.boi-mt.ru).

# ПРОВЕДЕНИЕ ТОРГОВ

НА ЭЛЕКТРОННОЙ ТОРГОВОЙ ПЛОЩАДКЕ КАРТОТЕКА.РУ

## Продажа имущества должников (банкротов)

- ! Гибкая ценовая политика
- ! Упрощенная подача сообщения о проведении торгов в газету «Коммерсантъ» и возможность его моментальной отправки
- ! Бесплатная интеграция с Единым федеральным реестром сведений о банкротстве (ЕФРСБ)
- ! Возможность для организатора торгов проверить участников на этапе приема заявок с помощью сервиса «Проверка и мониторинг контрагентов»
- ! Техническая и консультационная поддержка на всех этапах сотрудничества
- ! Услуги удостоверяющего центра (получение Квалифицированной Электронной Подписи (КЭП))

**ООО «Коммерсантъ КАРТОТЕКА»**

E-mail: [torgi@kartoteka.ru](mailto:torgi@kartoteka.ru)

Web-сайт: [etp.kartoteka.ru](http://etp.kartoteka.ru)

Телефон: 8 (800) 100-85-50 (доб. 151) (бесплатно по РФ)

Адрес: 117997, г. Москва, Нахимовский проспект, д.32, ИДВ

РАН, офис 1302

Работа площадки: круглосуточно

Техническая поддержка: с 7:00 до 19:00 (в рабочие дни)

**kartoteka.ru**



**ОАО «ОБЪЕДИНЕННАЯ РЕДАКЦИЯ ИЗДАНИЙ МЭРА  
И ПРАВИТЕЛЬСТВА МОСКВЫ»**

**Ефимова Е.В.** Главный редактор

**Жигайлов Э.А.** Генеральный директор

**ПО ВОПРОСАМ РАЗМЕЩЕНИЯ ИНФОРМАЦИИ ОБРАЩАЙТЕСЬ:**

Тел.: +7 (495) 609-42-09, 357-20-10

Факс: +7 (499) 259-46-68

E-mail: tender@mospress.com

**Оформление подписки:**

Тел.: +7 (499) 259-76-15

E-mail: sales@mospress.com

**Подписной индекс по каталогу Роспечати 79681**

**Факс редакции: +7 (499) 259-46-68**

**Адрес редакции: 123022, Москва, ул. 1905 года, д. 7А**

**Тел.: +7 (495) 357-20-10**

**<http://e-torgi.ru>**

**E-mail: tender@mospress.com**

Зарегистрировано Управлением Федеральной службы по надзору за соблюдением законодательства в сфере массовых коммуникаций и охране культурного наследия по Центральному федеральному округу ПИ № ФС1-02447

**Издатель и Учредитель:** ОАО «Объединенная редакция изданий Мэра и Правительства Москвы» (123022, Москва, ул. 1905 года, д. 7А)

«Бюллетень Оперативной Информации «Московские Торги» № 49/2016

Дата выхода в свет 05.12.2016

При использовании материалов ссылка на журнал

«Бюллетень Оперативной Информации «Московские Торги» обязательна

Редакция не несет ответственности за достоверность информации, содержащейся в объявлениях о конкурентных процедурах

© ОАО «Объединенная редакция изданий Мэра и Правительства Москвы»

Формат издания 205x282

Общий тираж – 11 700 экз.

Цена договорная

Отпечатано в ППП «Типография «Наука».

121099, Москва, Шубинский пер., 6.

**[www.e-torgi.ru](http://www.e-torgi.ru)**

**Горячая линия — тел.: +7 (495) 609-42-09**



## СОДЕРЖАНИЕ

### ЗЕМЕЛЬНО-ИМУЩЕСТВЕННЫЕ ТОРГИ

ГБУ ГОРОДА МОСКВЫ «СЕРВИСНЫЙ ЦЕНТР 44» .....	5
--	---

### АУКЦИОНЫ, ТЕНДЕРЫ, ТОРГИ

АО «ПО ЭХЗ» .....	6
ООО «ЮРИДИЧЕСКАЯ КОМПАНИЯ «ЮВЕНТА» .....	6
ООО «КОМИНВЕСТ» .....	9
ООО «УК «ПРЕЗИДЕНТ» .....	11
ООО «КОНСАЛТИНГОВАЯ КОМПАНИЯ СТРАТЕГИЯ» .....	11
АО «АУКЦИОНЫ ДЛЯ БИЗНЕСА» .....	13
ЗАО «ХЕЛИПОРТ» .....	15
ООО «ВЕЛЕС» .....	15
ООО «ФИНТРЕЙД» .....	17
ООО «ЭНЕРГОРЕМСЕРВИС» .....	19
ООО «ТРИНФИКО ПРОПЕТИ МЕНЕДЖМЕНТ» .....	22
ООО «ЛОМБАРД КАПИТАЛ» .....	39

# ЗЕМЕЛЬНО-ИМУЩЕСТВЕННЫЕ ТОРГИ

## ГБУ ГОРОДА МОСКВЫ «СЕРВИСНЫЙ ЦЕНТР 44»

### Сообщение

о проведении 27.01.2017 аукциона в электронной форме  
по продаже имущества, находящегося в хозяйственном ведении государственных  
учреждений, на электронной торговой площадке  
<https://www.roseltorg.ru> в сети Интернет

#### 1. Основные термины и определения

**Организатор аукциона** – Департамент города Москвы по конкурентной политике (Почтовый адрес: 107045, Москва, Печатников пер., д. 12, тел.: 8 (495) 957-99-77, e-mail: mostender@mos.ru).

**Форма торгов** (способ продажи): аукцион в электронной форме на электронной торговой площадке <https://www.roseltorg.ru> в сети Интернет.

#### 2. Сроки, время подачи заявок

2.1. Начало приема заявок на участие в аукционе – 29 ноября 2016 года в 00:00 (время МСК).

2.2. Окончание приема заявок на участие в аукционе – 23 января 2017 года в 15:00 (время МСК).

2.3. Определение участников аукциона – 26 января 2017 года.

2.4. Проведение аукциона (дата и время начала приема предложений от участников аукциона) – 27 января 2017 года в 09:00 (время МСК).

#### 3. Сведения об объектах продажи

п/п	Продавец имущества	Адрес	Наименование имущества	Начальная цена, руб.	Задаток, руб.	Шаг аукциона, руб.
1.	Казенное предприятие города Москвы «Мосмедкомплект» (КП «Мосмедкомплект»)	г. Москва, ул. Ульяновой Марии, д. 15	Нежилые помещения общей площадью 735,1 кв. м	35 604 000,00	7 120 800,00	1 780 200,00
2.	Государственное унитарное предприятие города Москвы «Орион» (ГУП г. Москвы «Орион»)	г. Москва, Университетский пр-т, д. 21, корп. 2	Нежилые помещения общей площадью 132,6 кв. м	4 474 000,00	894 800,00	223 700,00

Информация об условиях аукциона и характеристиках объекта доступны на сайте Департамента города Москвы по конкурентной политике: <http://tender.mos.ru>, на официальном сайте Российской Федерации для размещения информации о проведении торгов: [www.torgi.gov.ru](http://www.torgi.gov.ru), на Едином информационном инвестиционном портале города Москвы: <http://investmoscow.ru>, на сайте электронной торговой площадки: <https://www.roseltorg.ru>.

## АУКЦИОНЫ, ТЕНДЕРЫ, ТОРГИ

### АО «ПО ЭХЗ»

**АО «ПО ЭХЗ» (Красноярский край, г. Зеленогорск) объявляет о проведении сбора предложений о цене имущественного комплекса:**

г. Москва, пер. Б. Полуярославский, д. 14. (Центральный округ, Таганский район, 500 м от м. Чкаловская, м. Курская и Курского вокзала):

Предложения о цене принимаются отделом корпоративного управления и собственности АО «ПО ЭХЗ» до **20.12.2016 (до 09:00 по московскому времени)** в письменной форме по адресу: Красноярский край, г. Зеленогорск, ул. Первая Промышленная, 1 и в электронной форме по адресу: okus@esr.ru.

Информация о сборе предложений размещена на сайте АО «ПО ЭХЗ» [www.esr.ru](http://www.esr.ru). (в рубрике «Продажа недвижимости», «Запросы цен»).

**Справки по тел.: 8 (391-69) 9-36-14, 9-25-42, 9-22-25, 8-923-364-99-50.**

\* \* \*

### ООО «ЮРИДИЧЕСКАЯ КОМПАНИЯ «ЮВЕНТА»

Организатор торгов ООО «Юридическая компания «Ювента» (ОГРН 5087746607592) сообщает о том, что признаны несостоявшимися в связи с отсутствием заявок на участие в торгах назначенные на 24.11.2016 повторные торги (публикация в газете «Коммерсантъ» № 192 от 15.10.2016 и в «Бюллетене Оперативной Информации «Московские Торги» № 42/2016 от 17.10.2016) по продаже имущества **ООО «ЛИТИНТЕРН КОНСАЛТ»** (ОГРН 1037705051284, конкурсный управляющий Кубелун Валерий Янкелевич, НП СРО АУ «Развитие»).

Организатор торгов ООО «Юридическая компания «Ювента» (ОГРН 5087746607592, почто-

вый адрес 125130, Москва, ул. Зои и Александра Космодемьянских, 26/21, тел. 8(968)4706918, e-mail [iventacomp@mail.ru](mailto:iventacomp@mail.ru)) сообщает о проведении торгов посредством публичного предложения (далее как торги), по продаже имущества ООО «ЛИТИНТЕРН КОНСАЛТ» (115093, г. Москва, 1-й Щипковский пер., д. 3, оф. 321, ИНН 7705504391, ОГРН 1037705051284) (далее как должник), конкурсный управляющий Кубелун Валерий Янкелевич (ИНН 773600510080, СНИЛС 001-334-453-81), Арбитражный суд города Москвы, решение о признании банкротом от 25.07.2012, конкурсное производство, дело № А40-98613/11-44(86)-168«Б», НП СРО АУ «Развитие» (ОГРН 1077799003435, ИНН 7703392442, адрес: 117105, Москва, Варшавское ш., д. 1, стр. 1–2, ком. 36):

#### Лот № 1:

Недвижимое имущество, расположенное по адресу: 462403, Оренбургская область, г. Орск, проспект Мира, д. 4:

1) наземное сооружение, железнодорожный путь, литер ГЗ(9), протяженность 612 п. м, кадастровый (условный) № 56-56-24/053/2006-141. 1965 г.п.; 2) наземное сооружение, железнодорожный путь, литер Г4(17), протяженность 1001 п. м, кадастровый (условный) № 56-56-24/053/2006-139, 1981 г.п.; 3) наземное сооружение, железнодорожный путь, литер Г1(2), протяженность 543 п. м, кадастровый (условный) № 56-56-24/053/2006-129. 1989 г.п.; 4) наземное сооружение, железнодорожный путь, литер Г(1), протяженность 594 п. м, кадастровый (условный) №56-56-24/053/2006-127. 1965 г.п.; 5) наземное сооружение, железнодорожный путь, литер Г2(5), протяженность 232 п. м, кадастровый (условный) № 56-56-24/053/2006-131. 1965 г.п.; 6) четырехэтажное нежилое здание-пристройка к зданию № 54, литер А2, общая площадь 2884,2 кв. м, кадастровый (условный) № 56-56-24/053/2006-101. 1984 г.п.

Начальная цена лота: 24 673 770 руб. без НДС.

**Лот № 2:**

Права требования к третьим лицам на общую сумму 489 586 682,11 руб. (дебиторская задолженность: ООО «Промэнергомех» на сумму 7 408 087,15 руб. и 250 311,94 руб.; ООО «Теплицы Раменские» на сумму 2 799 118,93 руб.; ООО «ИКА «Высокие технологии» на сумму 2 193 443 17,45 руб.; ОАО «Механический завод» на сумму 198 026 159,51 руб.; ЗАО «Орский завод компрессоров» на сумму 61 758 687,08 руб.).

Подробно информация о документах, подтверждающих дебиторскую задолженность, содержится в лоте и в Предложениях конкурсного управляющего о порядке, сроках, условиях и начальной цене продажи имущества должника ООО «ЛИТИНТЕРН КОНСАЛТ», ознакомиться с которыми можно на сайте ЭТП В2В-Center (АО «Центр развития экономики») в сети Интернет по адресу: <http://www.b2b-center.ru>.

Начальная цена лота: 2 110 500 руб. без НДС.

**Лот № 3**

Недвижимое имущество, расположенное по адресу: 462403, Оренбургская область, г. Орск, проспект Мира, д. 4:

1) одноэтажное нежилое здание 176 мазутона-сосная, литер. А12, общая площадь 51,6 кв. м, кадастровый (условный) № 56-56-24/053/2006-135. 1990 г.п.; 2) 1-3 нежилое здание № 57, литер. А6, общая площадь 8340,7 кв. м, кадастровый (условный) № 56-56-24/053/2006-117. 1973 г.п.; 3) трехэтажное нежилое здание, медико-санитарная часть завода, литер А10, общая площадь 1481,3 кв. м, кадастровый (условный) № 56-56-24/053/2006-099. 1982 г.п.

Начальная цена лота: 37 823 522,40 руб. без НДС.

Заявки на участие в торгах с предложениями о цене и необходимыми документами принимаются в электронной форме посредством системы электронного документооборота на сайте В2В-Center (АО «Центр развития экономики») в сети Интернет по адресу: <http://www.b2b-center.ru>, ежедневно по рабочим дням в течение периодов проведения торгов, указанных ниже в настоящем сообщении, с 13 до 16 часов по московскому времени. С момента определения победителя торгов по продаже имущества долж-

ника посредством публичного предложения прием заявок прекращается.

Периоды проведения торгов: первый – с 09.01.2017 по 07.02.2017; второй – с 08.02.2017 по 10.02.2017; третий – с 13.02.2017 по 15.02.2017; четвертый – с 16.02.2017 по 20.02.2017, пятый – с 21.02.2017 по 27.02.2017, шестой – с 28.02.2017 по 02.03.2017, седьмой – с 03.03.2017 по 07.03.2017. Срок действия предложения о продаже имущества – по 07.03.2017 включительно. Заявка подается в соответствующий период. Рассмотрение поданных заявок, определение участников торгов и подведение результатов торгов осуществляется Организатором торгов в последний день каждого периода торгов после истечения времени приема заявок на ЭТП В2В-Center по адресу: <http://www.b2b-center.ru>.

Начальная цена продажи имущества на торгах по каждому лоту последовательно снижается в течение периодов проведения торгов. В первом периоде проведения торгов цена не снижается. Величина снижения начальной цены по каждому лоту составляет 15% от начальной цены лота, указанной в настоящем сообщении о торгах. Минимальная цена продажи имущества по каждому лоту составляет 10% от начальной цены лота, указанной в настоящем сообщении о торгах.

Торги проводятся в электронной форме на электронной торговой площадке В2В-Center (АО «Центр развития экономики», <http://www.b2b-center.ru>).

Ознакомиться с порядком, сроками и условиями продажи имущества должника, характеристиками имущества можно на электронной торговой площадке В2В-Center на сайте в сети Интернет по адресу: <http://www.b2b-center.ru> с 05.12.2016 по регламенту работы электронной площадки.

Ознакомление с предметом торгов осуществляется с 05.12.2016 до момента определения победителя торгов в рабочие дни с 14:00 до 17:00 по месту нахождения объектов, по предварительной записи по e-mail организатора торгов.

Лица, желающие ознакомиться с предметом торгов, должны иметь при себе документ, удостоверяющий личность, а также доверенность в случае ознакомления в качестве представителя физического или юридического лица.

К участию в торгах допускаются лица, временно подавшие заявку на участие в торгах с приложением к ней полного комплекта документов (оформленных в соответствии с ФЗ «О несостоятельности (банкротстве)» и приказом Минэкономразвития России от 23.07.2015 № 495), внесшие задаток в размере 20% от начальной цены продажи имущества, установленной для определенного периода проведения торгов.

Решение Организатора торгов о допуске заявителей к участию в торгах оформляется протоколом об определении участников торгов, который составляется в последний день каждого периода торгов после истечения времени приема заявок. Задаток должен быть внесен в сроки, обеспечивающие его поступление на счет Организатора торгов, до даты составления протокола об определении участников торгов. Основанием для внесения задатка является договор о задатке, заключенный с Организатором торгов. Задаток возвращается всем заявителям за исключением победителя торгов в течение 5 рабочих дней со дня подписания протокола о результатах проведения торгов. Реквизиты для перечисления задатка:

ООО «Юридическая компания «Ювента»,  
ИНН 7743718884, КПП 774301001,  
расчетный счет 40702810400000026893  
в ПАО «РосДорБанк» г. Москва,  
кор. счет 30101810945250000666,  
БИК 044525666.

Заявка на участие в торгах составляется произвольно в форме электронного документа на русском языке и должна содержать следующие сведения: наименование, организационно-правовую форму, место нахождения, почтовый адрес заявителя (для юридического лица); фамилию, имя, отчество, паспортные данные, сведения о месте жительства заявителя (для физического лица); номер контактного телефона, адрес электронной почты заявителя, а также сведения о наличии или об отсутствии заинтересованности заявителя по отношению к должнику, кредиторам, конкурсному управляющему и о характере этой заинтересованности, сведения об участии в капитале заявителя конкурсного управляющего, а также саморегулируемой организации арбитражных управляющих,

членом или руководителем которой является конкурсный управляющий. К заявке должны быть приложены: выписка из Единого государственного реестра юридических лиц (для юридического лица), выписка из Единого государственного реестра индивидуальных предпринимателей (для индивидуального предпринимателя), документы, удостоверяющие личность (для физического лица), надлежащим образом заверенный перевод на русский язык документов о государственной регистрации юридического лица или государственной регистрации физического лица в качестве индивидуального предпринимателя в соответствии с законодательством соответствующего государства (для иностранного лица); документ, подтверждающий полномочия лица на осуществление действий от имени заявителя.

Право приобретения имущества должника принадлежит участнику торгов по продаже имущества должника посредством публичного предложения, который представил в установленный срок заявку на участие в торгах, содержащую предложение о цене имущества должника, которая не ниже начальной цены продажи имущества должника, установленной для определенного периода проведения торгов, при отсутствии предложений других участников торгов по продаже имущества должника посредством публичного предложения.

В случае если несколько участников торгов по продаже имущества должника посредством публичного предложения представили в установленный срок заявки, содержащие различные предложения о цене имущества должника, но не ниже начальной цены продажи имущества должника, установленной для определенного периода проведения торгов, право приобретения имущества должника принадлежит участнику торгов, предложившему максимальную цену за это имущество.

В случае если несколько участников торгов по продаже имущества должника посредством публичного предложения представили в установленный срок заявки, содержащие равные предложения о цене имущества должника, но не ниже начальной цены продажи имущества должника, установленной для определенного периода проведения торгов, право приобрете-



ния имущества должника принадлежит участнику торгов, который первым представил в установленный срок заявку на участие в торгах по продаже имущества должника посредством публичного предложения.

Решение Организатора торгов об определении победителя торгов принимается в день подведения результатов торгов и оформляется протоколом о результатах проведения торгов.

Договор купли-продажи заключается конкурсным управляющим и победителем торгов в сроки и в порядке, определенные п. 16 ст. 110 ФЗ «О несостоятельности (банкротстве)», оплата должна быть осуществлена в течение 30 дней со дня подписания этого договора по реквизитам:

ООО «ЛИТИНТЕРН КОНСАЛТ»,  
ИНН 7705504391, КПП 770501001,  
р/с № 40702810200000002254  
в ООО КБ «ЯР-БАНК» г. Москва,  
к/с № 30101810045250000265, БИК 044525265.

Организатор торгов вправе отказаться от проведения торгов не позднее чем за 3 дня до даты подведения результатов торгов. В случае отказа от проведения торгов Организатор торгов возвращает задатки участникам торгов.

\* \* \*

## ООО «КОМИНВЕСТ»

Организатор торгов – ООО «КОМИНВЕСТ» (ОГРН 1137746149353; ИНН 7719837295; тел.: +7(495)647-04-12, адрес местонахождения: 105318, г. Москва, Семеновская пл., д. 7, корп. 17; e-mail: kominvest.torgi@yandex.ru) (далее – Организатор торгов), действующее по поручению конкурсного управляющего **ООО «Трансстройтоннель»** (ОГРН 1027700090978; ИНН 7718145372; местонахождение: 107014, г. Москва, ул. Сокольническая 4-я, д. 1А, далее – Должник) Исаева Владимира Аркадьевича (ИНН 231104716356; СНИЛС 003-143-992-05; адрес для корреспонденции: 125319, г. Москва, а/я 41) далее КУ, члена СРО Ассоциация «Московская саморегулируемая организация профессиональных арбитражных управляющих» (101000, г. Москва, Лубянский пр-д, д. 5/1; ИНН 7701321710; ОГРН 1027701024878), действующего на основании определения Арбитражного суда г. Москвы от 25.02.2015 г. по делу № А40-89872/2013, объявляет о проведении двух открытых электронных торгов на электронной торговой площадке – ООО «Электронные системы Поволжья» (далее – ЭТП) – <http://el-torg.com> (юр. адрес: 603089, г. Нижний Новгород, ул. Полтавская, д. 32; телефоны: +7 (831) 421-11-11, +7 (915) 945-20-05; e-mail: support@el-torg.com) в форме аукциона (форма подачи предложения по цене – открытая) по продаже имущества должника, а также имущества, находящегося в залоге. На ЭТП публикуются два отдельных торга.

На первые торги выставляется четыре лота: Лот № 1 – Контейнер – блок управления. Начальная цена – 820 000,00 руб. Лот № 2 – Муфты переходные. Начальная цена – 80 000,00 руб. Лот № 3 – Компрессорная установка. Начальная цена – 327 000,00 руб. Лот № 4 – Комплект запчастей для бурильного оборудования. Начальная цена – 199 000,00 руб.

На вторые торги (имущество должника, находящееся в залоге) выставлен один лот: Лот № 5 – Бетононасос CIFA PAS 307, 2007 год выпуска. Начальная цена – 291 360,00 руб.

Оба торга состоятся 18.01.2017 г. в 17 ч. 00 мин. в электронной форме на ЭТП. Шаг аукциона – 5%, задаток – 5% от начальной цены. Подведение результатов производится на сайте ЭТП 18.01.2017 г. после поступления последнего предложения о цене и оформляется протоколом о результатах торгов. Победителем торгов признается участник, предложивший наибольшую цену.

Ознакомиться с проектами договоров о задатке и купли-продажи можно на сайте ЭТП, договор купли-продажи заключается в течение 5 дней с даты получения победителем, предложения КУ о заключении договора, которое направляется в течение 2 дней с даты подписания протокола о результатах аукциона. Оплата по договору производится не позднее 30 дней со дня заключения договора единовременным платежом. Имущество передается после полной оплаты. Реквизиты для оплаты имущества:

ООО «Трансстройтоннель»,  
ИНН 7718145372,  
р/с 40702810800000005357 в АКБ «БНКВ»  
(ЗАО) г. Москва,  
к/с 30101810945250000556, БИК 044525556.

Реквизиты для оплаты имущества, находящегося в залоге:

ООО «Трансстройтоннель»,  
ИНН 7718145372,  
р/с 40702810800000005117 в АКБ «БНКВ»  
(ЗАО) г. Москва,  
к/с 30101810945250000556, БИК 044525556.

Ознакомиться с имуществом можно у организатора торгов по предварительной заявке по адресу: 105318, г. Москва, Семеновская пл., д. 7, корп. 17; тел.: +7 (929) 565-24-16.

Прием заявок на участие в обоих торгах и оплата задатка с 00 ч. 00 мин. 05.12.2016 г. до 23 час. 59 мин. 13.01.2017 г. При оплате задатка в назначении платежа нужно указать, что это задаток, названия аукциона и лота. К участию в торгах допускаются лица (заявители), отвечающие признакам покупателя в соответствии с требованиями законодательства Российской Федерации, своевременно подавшие заявку по утвержденной форме, представившие полный комплект надлежащим образом оформленных, подписанных электронной цифровой подписью документов и внесшие задаток в установленном

порядке. Заявка на участие в торгах должна соответствовать требованиям, установленным в п. 11 ст. 110 ФЗ № 127-ФЗ «О несостоятельности (банкротстве)», главы IV Приказа Минэкономразвития от 23.07.2015 г. № 495 и оформляется в форме электронного документа. Все документы, представляемые претендентами, должны быть оформлены в соответствии с законом РФ и действительны на дату представления. Текст документов, печати и штампы должны быть четко читаемы. Заявки на участие в торгах подаются в электронной форме посредством системы электронного документооборота на сайте ЭТП. К участию в торгах допускаются лица, перечислившие задаток не позднее 13.01.2017 г. и предоставившие документы согласно перечню, определяемому в соответствии с п. 11 ст. 110 ФЗ № 127-ФЗ «О несостоятельности (банкротстве)». Доказательства оплаты задатка (выписка по счету из банка) и подписанный договор о задатке прилагаются к заявке.

Реквизиты для внесения задатка:

ООО «КОМИНВЕСТ»,  
ИНН 7719837295, КПП 771901001,  
р/с 40702810300000054675  
в ВТБ 24 (ЗАО), г. Москва,  
к/с 30101810100000000716, БИК 044525716.

Требования к заявке и полный список требуемых документов можно посмотреть в аналогичном сообщении от 29.11.2016 г. на сайте ЕФРСБ, доступном по ссылке <http://bankrot.fedresurs.ru/OrganizationCard.aspx?ID=52A20AB205C83609C884D48189C1EB17>, в разделе «Правила подачи заявок».

В случае если первые торги не состоятся, повторные торги состоятся 15.03.2017 г. в 17:00. Срок подачи заявок с 00:00 30.01.2017 г. по 23:59 10.03.2017 г. на условиях, указанных выше. При этом начальная цена по лотам будет составлять 90% от цены на первых торгах, размер задатка – 5% от начальной цены, шаг торгов – 5% от начальной цены.

\* \* \*

**ООО «УК «ПРЕЗИДЕНТ»**

ООО «УК «Президент» (ИНН 6164230090, ОГРН 1046164048875, юр. и почтовый адрес: 344004, г. Ростов-на-Дону, ул. МОПРа, д. 72, корпус 34, телефон: 8-863-236-07-06, e-mail: director@mc-president.com) сообщает, что торги посредством публичного предложения в электронной форме по продаже имущества должника – **ЗАО «ЕвроЛизинг»** (ИНН 7701617242, ОГРН 1057748239031, юр. адрес: 105062, город Москва, Фурманский пер., д. 9/12), проводившиеся с 10:00 12.09.2016 г. (по мск) на эл. площадке ЗАО «Вэллстон» «Электронная площадка ELECTRO-TORGI.RU», размещенной в сети Интернет по адресу: <http://bankrupt.electro-torgi.ru> по Лоту № 1 признаны состоявшимися.

Победителем по Лоту № 1 признано Общество с ограниченной ответственностью «АЛГО-РИТМ» (Россия, 344093, Ростовская область, г. Ростов-на-Дону, ул. Травяная, 30/36Б 3, кв. 2, ИНН: 6166095329, ОГРН: 1156196059810).

Предложенная победителем цена по Лоту № 1 составила 352 000,00 (триста пятьдесят две тысячи) руб.

Заинтересованность победителя торгов по отношению к должнику, кредиторам, конкурсному управляющему отсутствует. Конкурсный управляющий и СРО в капитале победителей торгов не участвуют.

\* \* \*

ООО «УК «Президент» (ИНН 6164230090, ОГРН 1046164048875, юр. и почтовый адрес: 344004, г. Ростов-на-Дону, ул. МОПРа, д. 72, корпус 34, телефон: 8-863-236-07-06, e-mail: director@mc-president.com) сообщает, что торги посредством публичного предложения в электронной форме по продаже имущества должника – **ЗАО «ФИНАСТА»** (ИНН 7715285621, ОГРН 1027739034542, юр. адрес: 115054, г. Москва, Космодамианская наб., 52, стр. 4), проводившиеся с 10:00 12.09.2016 г. (по мск) на эл. площадке ЗАО «Вэллстон» «Электронная

площадка ELECTRO-TORGI.RU», размещенной в сети Интернет по адресу: <http://bankrupt.electro-torgi.ru> по Лоту № 1 признаны состоявшимися.

Победителем по Лоту № 1 признано Общество с ограниченной ответственностью «АЛГО-РИТМ» (Россия, 344093, Ростовская область, г. Ростов-на-Дону, ул. Травяная, 30/36Б 3, кв. 2, ИНН: 6166095329, ОГРН: 1156196059810).

Предложенная победителем цена по Лоту № 1 составила 277 000,00 (двести семьдесят семь тысяч) руб.

Заинтересованность победителя торгов по отношению к должнику, кредиторам, конкурсному управляющему отсутствует. Конкурсный управляющий и СРО в капитале победителей торгов не участвуют.

\* \* \*

**ООО «КОНСАЛТИНГОВАЯ КОМПАНИЯ СТРАТЕГИЯ»**

Организатор торгов – Общество с ограниченной ответственностью «Консалтинговая компания Стратегия» (ИНН 6950173718, КПП 695001001, адрес для корреспонденции: 170033, г. Тверь, ул. Тамары Ильиной, д. 6/15) извещает о продаже имущества **общества с ограниченной ответственностью «ТОМА»** (ОГРН 10277392137000, ИНН 7709074037, адрес: 109544, г. Москва, ул. Международная, д. 38), в отношении которого Решением Арбитражного суда города Москвы от 16.05.2016 по делу № А40-53246/16 введена процедура банкротства – конкурсное производство, на торгах в форме аукциона, открытого по составу участников и форме подачи предложений о цене, проводимых в электронной форме на электронной площадке ЭТП «Пром-Консалтинг» (ИНН 7705877883, ОГРН 1097746006577), адрес в сети Интернет: [www.promkonsalt.ru](http://www.promkonsalt.ru).

Продаже подлежит следующее имущество:

**Лот № 1** – Нежилое здание, 1-этажное, общая площадь 1499,4 кв. м, инв. № 1161/11, лит 11, адрес объекта: г. Москва, ул. Международная, д. 38 (выписка из ЕГРП от 24.10.2016).

Начальная цена лота № 1: 230 233 000,00 (двадцать три миллиона двести тридцать три тысячи) рублей (без НДС).

Торги состоятся 23.01.2017 г. в 10:00. Задаток составляет 10% от начальной цены лота, шаг аукциона – 5% от начальной цены. Задаток вносится в рублях безналичным перечислением на р/счет Организатора торгов –

ООО «Консалтинговая компания Стратегия»  
(ИНН 6950173718, КПП 695001001,  
№ 40702810400030000004

в ОАО «Россельхозбанк» г. Москва,  
к/с 30101810200000000111, БИК 044525111)

в течение срока приема заявок и должен быть зачислен не позднее даты окончания приема заявок.

Подача заявок на участие в торгах осуществляется ежедневно с 10.12.2016 по 21.01.2017 включительно в электронной форме на сайте [www.promkonsalt.ru](http://www.promkonsalt.ru) в соответствии с регламентом оператора электронной площадки.

Заявка должна быть составлена на русском языке в произвольной форме и содержать фирменное наименование, сведения об организационно-правовой форме, о месте нахождения, почтовый адрес заявителя (для юридического лица); фамилию, имя, отчество, паспортные данные, сведения о месте жительства заявителя (для физического лица); номер контактного телефона, адрес электронной почты заявителя, идентификационный номер налогоплательщика; сведения о наличии или об отсутствии заинтересованности заявителя по отношению к должнику, кредиторам, конкурсному управляющему и о характере этой заинтересованности, сведения об участии в капитале заявителя конкурсного управляющего, а также саморегулируемой организации арбитражных управляющих, членом или руководителем которой является конкурсный управляющий; сведения о заявителе, саморегулируемой организации арбитражных управляющих, членом или руководителем которой является конкурсный управляющий; безусловное обязательство участника открытых торгов соблюдать требования, указанные в сообщении о проведении открытых торгов.

К заявке должны быть приложены: действительная на день представления заявки выписка из Единого государственного реестра юридиче-

ских лиц или засвидетельствованная в нотариальном порядке копия такой выписки (для юридического лица); действительная на день представления заявки на участие в торгах выписка из Единого государственного реестра индивидуальных предпринимателей или засвидетельствованная в нотариальном порядке копия такой выписки (для индивидуального предпринимателя); засвидетельствованные в нотариальном порядке копии свидетельств о государственной регистрации и о постановке на учет в налоговом органе (для юридического лица и индивидуального предпринимателя); засвидетельствованные в нотариальном порядке копии учредительных документов (для юридического лица); засвидетельствованные в нотариальном порядке копии документов, удостоверяющих личность (для физического лица), надлежащим образом заверенный перевод на русский язык учредительных документов и документов о государственной регистрации юридического лица или государственной регистрации физического лица в качестве индивидуального предпринимателя в соответствии с законодательством соответствующего государства (для иностранного лица); копия решения об одобрении или о совершении крупной сделки, если для участника открытых торгов приобретение имущества на торгах или внесение денежных средств в качестве задатка являются крупной сделкой; копии документов, подтверждающих полномочия руководителя (для юридических лиц); оригинал документа, подтверждающего полномочия лица на осуществление действий от имени заявителя.

К участию в торгах допускаются физические и юридические лица, зарегистрированные в установленном порядке на электронной площадке ЭТП «Пром-Консалтинг», заявки которых приняты.

Победителем открытых торгов признается участник торгов, предложивший наиболее высокую цену. Результаты торгов оформляются Протоколом о результатах проведения торгов в день их проведения. Протокол о результатах проведения торгов, утвержденный организатором торгов, размещается на электронной площадке ЭТП «Пром-Консалтинг».

В течение 5 дней с даты получения предложения организатора торгов Победитель торгов обязан подписать договор купли-продажи. Сумма внесенного Победителем торгов задатка засчитывается в счет стоимости приобретенного имущества. Победитель обязан оплатить полную стоимость приобретенного имущества на р/счет ООО «ТОМА»

(реквизиты: р/с № 40702810500120000253  
в ПАО «Московский Индустриальный Банк»  
БИК 044525600,  
кор. счет № 30101810300000000600,  
ИНН/КПП 7725039953/997950001)

в течение 30 дней со дня подписания договора купли-продажи.

Ознакомление с иными сведениями о торгах, техническими и правоустанавливающими документами на имущество осуществляется с 10.12.2016 по 21.01.2017 включительно по рабочим дням по предварительному согласованию с конкурсным управляющим по телефону: 8-916-476-95-33, bankrotprav@gmail.com.

\* \* \*

## АО «АУКЦИОНЫ ДЛЯ БИЗНЕСА»

Организатор торгов – АО «Аукционы Для Бизнеса» (ОГРН 1107746900590, ИНН 7707736856, юр. адрес: 127055, г. Москва, ул. Новослободская, д. 50/1, к. 12, почт. адрес: 121099, г. Москва, Новинский бульвар, д. 11, АК «Аснис и партнеры», эл. почта: info@au2b.ru; тел.: 84954107948) сообщает о том, что повторные торги в форме аукциона, открытого по составу участников и закрытого по форме представления предложений о цене, по продаже имущества **ООО «Компания по управлению имуществом»** (ИНН 6167093726, ОГРН 1076167003990, 124482, г. Москва, г. Зеленоград, Савелкинский проезд, 4), назначенные на 16.11.2016 г., признаны несостоявшимися.

Сообщения опубликованы в «Коммерсантъ» № 157 от 27.08.2016 (№ 77031961372), в журнале «Бюллетень Оперативной Информации «Московские Торги» от 29.08.2016, в ЕФРСБ.

Организатор торгов – АО «Аукционы Для Бизнеса» сообщает о проведении торгов в форме

публичного предложения по продаже имущества ООО «Компания по управлению имуществом».

**Лот № 1** – Право требования к ООО «Донская региональная компания» на сумму 7 226 910,39 руб.; к ООО «Прометей» на сумму 990 000 руб.

**Начальная цена продажи лота № 1: 7 395 219,35 руб.**

Продавец имущества: конкурсный управляющий ООО «Компания по управлению имуществом».

Торги будут проводиться на электронной площадке b2b-center.ru (АО «Центр развития экономики»), 107113, Россия, Москва, ул. 3-я Рыбинская, 18, стр. 22.

Заявки на участие в торгах принимаются с 05.12.2016 с 11:00 по 17:00 мск. Начиная с 09.01.2017 цена последовательно снижается на 10% каждый шестой рабочий день. Минимальная цена продажи лота № 1 – 100 000 руб.

Победителем торгов по продаже имущества должника посредством публичного предложения признается участник торгов в соответствии со ст. 139 ФЗ от 26.10.2002 № 127-ФЗ (ред. от 29.06.2015) «О несостоятельности (банкротстве)».

Для участия в торгах лицо, желающее принять в них участие (далее – заявитель), должно не позднее сроков, указанных в настоящем сообщении, подать оператору электронной площадки заявку на участие в торгах, а также уплатить задаток.

Размер задатка для участия в аукционе составляет **20%** от цены лота, действующей на определенном периоде проведения торгов.

Реквизиты счета для перечисления задатка: получатель – АО «Аукционы Для Бизнеса», КПП 770701001, р/с 40702810238000052393 в Московский Банк ПАО «Сбербанк России», к/с 30101810400000000225, БИК 044525225.

Задаток должен поступить на указанный расчетный счет не позднее дня подачи заявки.

Заявка и прилагаемые к ней документы оформляются в форме электронного документа и заверяются электронно-цифровой подписью.

Заявка составляется произвольно на русском языке, и должна содержать следующую информацию:

а) обязательство участника открытых торгов соблюдать требования, указанные в сообщении о проведении открытых торгов;

б) для юридического лица: наименование, организационно-правовую форму, место нахождения, почтовый адрес; для физического лица: фамилию, имя, отчество, паспортные данные, сведения о месте жительства;

в) номер контактного телефона, адрес электронной почты, идентификационный номер налогоплательщика;

г) сведения о наличии или об отсутствии заинтересованности заявителя по отношению к должнику, кредиторам, арбитражному управляющему и о характере этой заинтересованности, сведения об участии в капитале заявителя арбитражного управляющего, а также сведения о заявителе, саморегулируемой организации арбитражных управляющих, членом или руководителем которой является арбитражный управляющий.

К заявке должны прилагаться следующие документы:

а) действительная на день представления заявки на участие в торгах выписка из Единого государственного реестра юридических лиц или засвидетельствованная в нотариальном порядке копия такой выписки (для юридического лица), действительная на день представления заявки на участие в торгах выписка из Единого государственного реестра индивидуальных предпринимателей или засвидетельствованная в нотариальном порядке копия такой выписки (для индивидуального предпринимателя), копии документов, удостоверяющих личность (для физического лица), надлежащим образом заверенный перевод на русский язык документов о государственной регистрации юридического лица или государственной регистрации физического лица в качестве индивидуального предпринимателя в соответствии с законодательством соответствующего государства (для иностранного лица), копия решения об одобрении или о совершении крупной сделки, если требование о необходимости наличия такого решения для совершения крупной сделки уста-

новлено законодательством Российской Федерации и (или) учредительными документами юридического лица и если для участника открытых торгов приобретение имущества (предприятия) или внесение денежных средств в качестве задатка являются крупной сделкой;

б) документы, подтверждающие полномочия лица на осуществление действий от имени заявителя.

В течение двух рабочих дней с даты подписания протокола о результатах проведения торгов организатор торгов направляет победителю торгов по каждому лоту и конкурсному управляющему копии этого протокола. В течение пяти дней с даты подписания этого протокола конкурсный управляющий направляет победителю торгов по лоту предложение заключить договор купли-продажи по предложенной победителем торгов цене с приложением проекта данного договора. В случае отказа или уклонения победителя торгов по лоту от подписания данного договора купли-продажи в течение пяти дней с даты получения указанного предложения конкурсного управляющего внесенный победителем торгов по лоту задаток утрачивается.

Победитель торгов, заключивший договор купли-продажи, в течение 30 дней со дня подписания договора купли-продажи обязан перечислить денежные средства в счет оплаты приобретенного имущества (цена за вычетом внесенного задатка) на расчетный счет продавца:

Получатель — ООО «Компания по управлению имуществом»,

Реквизиты счета: р/с 40702810300000002595 в АКБ «ДЕРЖАВА» ПАО г. МОСКВА  
к/с: 30101810500000000675, БИК: 044583675.

Подробнее с перечнем имущества, выставленного на торги, Положением о продаже имущества, требованиями к заявке и к документам, представляемым участниками аукциона, можно ознакомиться по адресу предоставления заявок. С документами, относящимися к реализуемому имуществу и оформленными на бумажных носителях, можно ознакомиться по адресу: 121099, г. Москва, Новинский бульвар, д. 11, АК «Аснис и партнеры» по предварительной записи по телефону: 84954107948.

\* \* \*

**ЗАО «ХЕЛИПОРТ»**

Организатор торгов **Яковлев Василий Викторович** (656056, г. Барнаул, а/я 102, buzzi2002@mail.ru, тел. 9039111968, 3852635410 ИНН 222100511032, СНИЛС 05096568077), член Ассоциации «Региональная саморегулируемая организация профессиональных арбитражных управляющих» (Москва, Кутузовский проспект, д. 36, стр. 23, офис 205, 814, ОГРН 1027701018730, ИНН 7701317591) – конкурсный управляющий ЗАО «Хелипорт» (ОГРН 1067760637262, ИНН 7713603893, г. Москва, ул. Тимирязевская, 2/3, стр. 1) уведомляет о признании назначенных на 09.09.16 открытых торгов состоявшимися, победителем признан участник ООО «Шоколюкс» (ОГРН 1145476086436, ИНН 5403360703, г. Новосибирск, проезд Северный, 11), с которым 15.09.2016 заключен договор по лоту с ценой 47 580 руб.

Заинтересованность участника торгов и покупателя имущества по отношению к ЗАО «Хелипорт», конкурсному управляющему и кредиторам отсутствует, конкурсный управляющий и Ассоциация «РСОПАУ» участия в капитале победителя торгов и покупателя не принимают.

\* \* \*

**ООО «ВЕЛЕС»**

ТУ Росимущества в г. Москве в лице ООО «ВЕЛЕС» (105064, г. Москва, ул. Казакова, д. 6, стр. 1, оф. 313, ОГРН 5157746154132) в соотв. с Договором № 3-АИ/2016 от 23.12.15 г. сообщает:

**О торгах в электронной форме арестованного заложенного недвижимого имущества должников:**

1) Федотов В.Ю., Пор. № 2887-3А от 11.11.16 г.: Квартира, общ. пл. 36,8 кв. м, по адресу: г. Москва, ул. Нижегородская, д. 54, кв. 62, кадастровый номер: 77:04:0001020:2999, начальная продажная цена: 1 500 000 руб. Торги состоятся

21.12.16 г. с 09:00 до 11:00 на электронной торг. площадке по адресу: <http://setaim.ru>. Задаток 5% от начальной продажной цены. Окончание приема заявок 11:00 21.12.16 г.;

2) Исабекова Э.У., Пак И.А., Пор. № 2885-3А от 11.11.16 г.: Квартира, общ. пл. 74,6 кв. м, по адресу: г. Москва, ул. Белореченская, д. 49, кв. 56, кадастровый номер: 77:04:0004028:7419, начальная продажная цена: 212 581,60 долл. США (по курсу ЦБ РФ на день исполнения решения суда). Торги состоятся 29.12.16 г. с 09:00 до 11:00 на электронной торг. площадке по адресу: <http://setaim.ru>. Задаток 5% от начальной продажной цены. Окончание приема заявок 11:00 20.12.16 г.;

3) Модзгвришвили Д.И., Пор. № 2936-3А от 24.11.16 г.: Квартира, общ. пл. 126,4 кв. м, по адресу: г. Москва, пр. Кочновский, д. 4, корп. 1, кв. 567, кадастровый номер: 77:09:0004006:7705, начальная продажная цена: 21 165 933 руб. Торги состоятся 29.12.16 г. с 09:00 до 11:00 на электронной торг. площадке по адресу: <http://setaim.ru>. Задаток 5% от начальной продажной цены. Окончание приема заявок 11:00 20.12.16 г.;

4) Серегина Н.А., Пор. № 2937-3А от 24.11.16 г.: Квартира, общ. пл. 174,3 кв. м, по адресу: г. Москва, ул. 1-я Владимирская, д. 3, корп. 1, кв. 14, кадастровый номер: 77:03:0006010:4492, начальная продажная цена: 25 840 000 руб. Торги состоятся 29.12.16 г. с 09:00 до 11:00 на электронной торг. площадке по адресу: <http://setaim.ru>. Задаток 5% от начальной продажной цены. Окончание приема заявок 11:00 20.12.16 г.;

5) Алиев И.З.Оглы, Пор. № 2938-3А от 24.11.16 г.: Квартира из 2-х комнат, общ. пл. 45,6 кв. м, по адресу: г. Москва, Открытое шоссе, д. 1, корп. 3, кв. 30, кадастровый номер: 77:03:0001011:4057, начальная продажная цена: 5 463 200 руб. Торги состоятся 29.12.16 г. с 09:00 до 11:00 на электронной торг. площадке по адресу: <http://setaim.ru>. Задаток 5% от начальной продажной цены. Окончание приема заявок 11:00 20.12.16 г.;

6) Баранова М.Е., Пор. № 2952-3А от 29.11.16 г.: Квартира, общ. пл. 181 кв. м, по адресу: г. Москва, Малый Козихинский пер., д. 10, стр. 1, кв. 7, кадастровый номер: 77:01:0001074:1536, начальная продажная цена: 63 977 897 руб. Торги состоятся 21.12.16 г. с 09:00 до 11:00 на электронной

торг. площадке по адресу: <http://setaim.ru>. Задаток 5% от начальной продажной цены. Окончание приема заявок 11:00 12.12.16 г.;

7) Лешкашели Л.К., Пор. № 2900-3А от 17.11.16 г.: Квартира из 4-х комнат, общ. пл. 120,8 кв. м., по адресу: г. Москва, ул. Толбухина, д. 8, корп. 1, кв. 106–107, кадастровый номер: 77:07:0008001:1974, начальная продажная цена: 17 698 800 руб. Торги состоятся 29.12.16 г. с 09:00 до 11:00 на электронной торг. площадке по адресу: <http://setaim.ru>. Задаток 5% от начальной продажной цены. Окончание приема заявок 11:00 20.12.16 г.;

8) ООО «КОМПЛЕКТ-К», Пор. № 2858-3А от 03.11.16 г.: Нежилое здание, общ. пл. 2176,5 кв. м, по адресу: г. Москва, ул. Земляной Вал, д. 36, стр. 2-2А, кадастровый номер: 77-77-11/121/2008-315, право аренды земельного участка, общ. пл. 1400 кв. м, сроком до 09.04.2059г., кадастровый номер: 77:01:0001028:7, расположенные по адресу: г. Москва, ул. Земляной Вал, вл. 36, 2-2А, начальная продажная цена: 770 988 400 руб. (с учетом НДС). Торги состоятся 29.12.16 г. с 09:00 до 11:00 на электронной торг. площадке по адресу: <http://setaim.ru>. Задаток 5% от начальной продажной цены. Окончание приема заявок 11:00 20.12.16 г.

**О торгах в электронной форме арестованного заложенного имущества должников:**

1) Шкор С.В., Пор. № 2827-3А от 26.10.16 г.: АМТС Ауди А6, 2012 г.в., г/н К181УН77, VIN: WAUZZZ4G5CN136959, цвет серебристый, начальная продажная цена: 1 113 220 руб. Торги состоятся 10.01.16 г. с 09:00 до 11:00 на электронной торг. площадке по адресу: <http://universal.electro-torgi.ru>. Задаток 5% от начальной продажной цены. Окончание приема заявок 11:00 23.12.16 г.

**О повторных торгах в электронной форме арестованного заложенного недвижимого имущества должников:**

1) Абубакиров Р.М., Абубакирова Р.Р., Пор. № 2716-3А от 13.09.16 г.: Квартира из 1 комнаты, общ. пл. 32 кв. м, по адресу: г. Москва, ул. Окская, д. 42/1, корп. 1, кв. 37, кадастровый номер: 77:04:0002014:12068, начальная продажная цена: 3 718 895,01 руб. Торги состоятся 29.12.16 г. с 09:00 до 11:00 на электронной торг. площадке по адресу: <http://setaim.ru>. Задаток 5% от началь-

ной продажной цены. Окончание приема заявок 11:00 20.12.16 г.

Торги проводятся в соотв. с законодательством РФ в форме аукциона, открытого по составу участников и закрытого по форме подачи предложений о цене.

К торгам допускаются лица, оплатившие задаток на реквизиты ООО «ВЕЛЕС»:

р/с 40702810463000001274

в Московский РФ АО «Россельхозбанк»,  
БИК 044525430, к/с 30101810045250000430,  
ИНН 7709479548, КПП 770901001

не позднее чем за 8 рабочих дней до даты проведения торгов, которые признаются заключившими договор о задатке и допускаются на торги.

В соотв. с ФЗ № 115 от 07.08.2001 г. перед оплатой задатка потенциальный участник торгов обязан предоставить сведения, указанные в опросном листе, размещенном на электронной площадке, по месту проведения торгов. Претенденты представляют заявки на участие в торгах, подписанные ЭЦП, с документами: платежное поручение о внесении задатка; паспорт, нотариальное согласие супруга (для физических лиц на недвижимое имущество); нотариально заверенные копии учредительных документов, документы, подтверждающие полномочия органов управления, письменное решение о приобретении имущества, копия бухгалтерского баланса на последнюю отчетную дату, выписка из ЕГРЮЛ, полученная не ранее чем за 4 месяца до направления документов организатору торгов (для юр. лиц). Ознакомление с документами, характеризующими имущество, осуществляется без предварительной записи: вт., чт., с 10 до 17 по адресу: г. Москва, ул. Казакова, дом 6, стр. 1, офис 313. Предложение о цене направляются в электронной форме на электронную площадку по месту проведения торгов в день торгов с 9:00 до 11:00. Подведение итогов с 14:00 (закр. форма). Время, указанное в информационном сообщении, Мск. Победителем признается участник, предложивший наиболее высокую цену, подписавший протокол о результатах торгов. Победитель должен в течение 5 раб. дней оплатить полную стоимость приобретаемого имущества. При отказе от подписания протокола о результатах торгов и/или внесения денежных средств в счет оплаты



приобретаемого имущества задаток победителю торгов не возвращается. Ознакомиться с дополнительной информацией о предмете торгов и порядке их проведения можно на сайтах: [www.velestorgi.ru](http://www.velestorgi.ru), [www.torgi.gov.ru](http://www.torgi.gov.ru), <http://setaim.ru>, <http://universal.electro-torgi.ru> и по телефону (495) 917-45-67.

\* \* \*

### ООО «ФИНТРЕЙД»

ТУ Росимущества в г. Москве в лице ООО «ФинТрэйд» (115172, г. Москва, Краснохолмская наб., д. 13, стр. 1, этаж 1, п. XVII, к. 5, ОГРН 1147746612078) в соответствии с Договором № 1-АИ/2016 сообщает:

**О повторных торгах** в электр. форме арест. заложен. недв. имущ., должник:

1) Мухабатова Т.Х., Пор. № 2764-1А: квартира из 2-х комнат площадью 57,7 кв. м по адресу: г. Москва, Хорошевское шоссе, д. 52, корп. 1, кв. 16, начальная продажная цена 6 917 295,82 руб.;

2) Рыжов С.Е., Пор. № 2808-1А: Квартира из 2-х комнат площадью 43,2 кв. м по адресу: г. Москва, Радужная ул., д. 12, корп. 2, кв. 19, начальная продажная цена 4 221 440,00 руб.

Торги пройдут 09.01.2017 с 09:00 до 11:00. Задаток – 5% от нач. прод. цены. Оконч. приема заявок 22.12.2016 в 11:00.

**О торгах** в электр. форме арест. заложен. недв. имущ., должники:

1) Захаров П.А., Пор. № 2951-1А: квартира из 2-х комнат площадью 63,8 кв. м по адресу: г. Москва, Новокуркинское шоссе, д. 51, кв. 118, начальная продажная цена 9 344 457,60 руб.;

2) Таварацян Г.Р., Пор. № 2892-1А: квартира из 4-х комнат площадью 106,4 кв. м по адресу: г. Москва, ул. Саратовская, д. 22, кв. 784, начальная продажная цена 16 319 200,00 руб.

Торги пройдут 09.01.2017 с 09:00 до 11:00. Задаток – 5% от нач. прод. цены. Оконч. приема заявок 22.12.2016 в 11:00.

**О вторич. торгах** в электр. форме арест. недв. имущ., должник: Михалев А.А., Пор. № 2746-1А: 1/2 доля в праве собственности на квартиру из 3-х комнат площадью 72,5 кв. м по адресу: г. Москва, ул. Маршала Полубоярова, д. 4,

корп. 2, кв. 9, начальная продажная цена 2 586 524,50 руб. Торги пройдут 09.01.2017 с 09:00 до 11:00. Задаток – 50% от нач. прод. цены. Оконч. приема заявок 22.12.2016 в 11:00.

**О торгах** в электр. форме арест. недв. имущ., должник: Зуев Ю.Н., Пор. № 2949-1А: Машиноместо площадью 16,4 кв. м по адресу: г. Москва, ул. Коштоянца, д. 20, соор. А, начальная продажная цена 1 171 683,00 руб. Торги пройдут 09.01.2017 с 09:00 до 11:00. Задаток – 50% от нач. прод. цены. Оконч. приема заявок 22.12.2016 в 11:00.

**О торгах** в электр. форме арест. имущ., должники:

1) АО «СУ-155» ИНН 7736003162, Пор. № 2948-1А:

а/м МАЗ, 2013 г.в., г.н.з. С934НУ77, VIN Y3M6430B9D0000090, начальная продажная цена 1 466 999,60 руб., в т.ч. НДС – 18%,

а/м МАЗ, 2012 г.в., г.н.з. У416ХР197, VIN Y3M6422A5C0001561, начальная продажная цена 640 999,60 руб., в т.ч. НДС – 18%,

2) АО «СУ-155» ИНН 7736003162, Пор. № 2943-1А:

а/м Камаз АБС, 2009 г.в., г.н.з. K008KE77, VIN X6S58147Z90005305, начальная продажная цена 1 558 999,48 руб., в т.ч. НДС – 18%,

а/м Камаз АБС, 2008 г.в., г.н.з. M852HP197, VIN X6S58147C80004727, начальная продажная цена 655 999,76 руб., в т.ч. НДС – 18%,

а/м Камаз АБС, 2004 г.в., г.н.з. E851CO177, VIN X4869360A40071596, начальная продажная цена 740 000,42 руб., в т.ч. НДС – 18%,

а/м Камаз АБС, 2006 г.в., г.н.з. P802MT177, VIN X4869361N60073464, начальная продажная цена 646 000,44 руб., в т.ч. НДС – 18%,

а/м Камаз АБС, 2006 г.в., г.н.з. M610XE199, VIN X4869361N60073891, начальная продажная цена 646 000,44 руб., в т.ч. НДС – 18%,

а/м Камаз АБС, г.н.з. M520XE199, начальная продажная цена 646 000,44 руб., в т.ч. НДС – 18%,

а/м Камаз АБС, г.н.з. M654XE199, начальная продажная цена 646 000,44 руб., в т.ч. НДС – 18%,

а/м Камаз АБС, 2006 г.в., г.н.з. M585XE199, VIN X4869361N60073970, начальная продажная цена 646 000,44 руб., в т.ч. НДС – 18%,

а/м Камаз АБС, 2007 г.в., г.н.з. М521ХЕ199, VIN X4869361N70074013, начальная продажная цена 718 000,50 руб., в т.ч. НДС – 18%,

а/м Камаз АБС, 2007 г.в., г.н.з. А122ЕМ197, VIN X4869361N70074742, начальная продажная цена 718 000,50 руб., в т.ч. НДС – 18%;

3) Компания «Бимекс» ЛЛС (Монголия), Пор. № 2950-1А:

Товарный знак № 410010, дата рег. 31.05.2010 г. начальная продажная цена 14 227,00 руб., в т.ч. НДС – 18%,

Товарный знак № 410011, дата рег. 31.05.2010 г. начальная продажная цена 13 649,00 руб., в т.ч. НДС – 18%,

Товарный знак № 410012, дата рег. 31.05.2010 г. начальная продажная цена 13 649,00 руб., в т.ч. НДС – 18%,

Товарный знак № 410013, дата рег. 31.05.2010 г. начальная продажная цена 13 649,00 руб., в т.ч. НДС – 18%,

Товарный знак № 410015, дата рег. 31.05.2010 г. начальная продажная цена 13 649,00 руб., в т.ч. НДС – 18%,

Товарный знак № 410016, дата рег. 31.05.2010 г. начальная продажная цена 13 649,00 руб., в т.ч. НДС – 18%,

Товарный знак № 414556, дата рег. 27.07.2010 г. начальная продажная цена 13 649,00 руб., в т.ч. НДС – 18%,

Товарный знак № 414557, дата рег. 27.07.2010 г. начальная продажная цена 13 649,00 руб., в т.ч. НДС – 18%,

Товарный знак № 422391, дата рег. 12.11.2010 г. начальная продажная цена 13 649,00 руб., в т.ч. НДС – 18%,

Товарный знак № 494697, дата рег. 23.08.2013 г. начальная продажная цена 22 748,00 руб., в т.ч. НДС – 18%,

Товарный знак № 445698, дата рег. 12.10.2011 г. начальная продажная цена 20 957,00 руб., в т.ч. НДС – 18%,

Товарный знак № 494392, дата рег. 20.08.2013 г. начальная продажная цена 25 700,00 руб., в т.ч. НДС – 18%,

Товарный знак № 467005, дата рег. 25.07.2012 г. начальная продажная цена 22 748,00 руб., в т.ч. НДС – 18%,

Товарный знак № 481671, дата рег. 27.02.2013 г. начальная продажная цена 25 604,00 руб., в т.ч. НДС – 18%,

Товарный знак № 485929, дата рег. 24.04.2013 г. начальная продажная цена 25 604,00 руб., в т.ч. НДС – 18%,

Товарный знак № 509140, дата рег. 21.03.2014 г. начальная продажная цена 25 555,00 руб., в т.ч. НДС – 18%,

Товарный знак № 497823, дата рег. 15.10.2013 г. начальная продажная цена 25 679,00 руб., в т.ч. НДС – 18%,

Товарный знак № 503344, дата рег. 27.12.2013 г. начальная продажная цена 28 302,00 руб., в т.ч. НДС – 18%,

Товарный знак № 410014, дата рег. 31.05.2010 г. начальная продажная цена 14 227,00 руб., в т.ч. НДС – 18%,

Товарный знак № 412901, дата рег. 07.07.2010 г. начальная продажная цена 13 649,00 руб., в т.ч. НДС – 18%,

Товарный знак № 557541, дата рег. 16.11.2015 г. начальная продажная цена 38 333,00 руб., в т.ч. НДС – 18%.

4) Орлов Д.А., Пор. № 2947-1А: акции обыкновенные именные номинальной стоимостью 1 руб. ОАО АКБ «ИНБАНКПРОДУКТ» в кол-ве 21 117 067 шт., начальная продажная цена 4 459 000,00 руб.

Торги пройдут 09.01.2017 с 09:00 до 11:00. Задаток – 50% от нач. прод. цены. Оконч. приема заявок 22.12.2016 в 11:00

Все торги проводятся в соответствии с законодательством РФ в форме аукциона, открытого по составу участников и закрытого по форме подачи предложений о цене, на электронной торговой площадке (далее ЭТП) по адресу: [www.setaim.ru](http://www.setaim.ru). К торгам допускаются лица, зарегистрированные на ЭТП, представившие на ЭТП подписанные заявки на участие в торгах с док-ми (п/п об оплате задатка; доверенность на лицо, подающее заявку; физ. лица – паспорт, нотар. согласие супруга на сделки с недвиж. имуществом; юр. лица – нотариал. копии учредительных документов, документы, подтверждающие полномочия органов управления, письменное решение органа управления о приобретении имущества, копия бух. баланса на последнюю отчетную дату, выписка из ЕГРЮЛ,

выданная не более чем за 2 месяца до направления документов на ЭТП) и оплатившие задаток на реквизиты ООО «ФинТрэйд»:

ИНН 7734725571, КПП 770501001,  
р/с 40702810163000001053  
в Московский РФ АО Россельхозбанк  
г. Москва,

БИК 044525430, к/с 30101810045250000430,  
не позднее чем за 8 рабочих дней до даты проведения торгов.

Для возврата задатка участникам, не выигравшим торги, необходимо направить письмо с указанием реквизитов и ИНН участника на электр. почту организатора торгов: m9660864257@gmail.com. Возврат задатков осуществляется в течение 5 раб. дн. после принятия заявления. В соотв. с ФЗ-115 от 07.08.2001 г. участник торгов обязан предоставить сведения о себе, указанные в опросном листе, размещенном на сайте Организатора торгов, приложив их к заявке на участие в торгах. Предложение о цене направляется в электронной форме на ЭТП в день торгов с 9:00 до 11:00. Подведение итогов с 13:00 (закрытая форма). Время, указанное в инф. сообщ., Мск. Победителем признается участник, предложивший наиболее высокую цену. Победитель должен в день торгов подписать протокол о результатах торгов и в течение 5 дней оплатить полную стоимость приобретаемого имущества. При отказе от подписания протокола о результатах торгов и/или внесения денежных средств в счет оплаты приобретаемого имущества задаток победителю торгов не возвращается, а торги признаются несостоявшимися. С информацией о предмете торгов, порядке их проведения можно ознакомиться на сайтах [www.fintred.ru](http://www.fintred.ru), [www.torgi.gov.ru](http://www.torgi.gov.ru), [www.setaim.ru](http://www.setaim.ru), [www.electro-torgi.ru](http://www.electro-torgi.ru) и по т/ф (495) 2853333.

В связи с технической ошибкой в журнале «БОИ «МТ» № 47/2016 от 21.11.2016 г. по Поручению № 2896-1А **правильным следует читать:** «...должник «ЛОТОС КАЗИНО ЛТД», Пор. № 2896-1А:

Товарный знак № 501136, дата рег. 02.12.2013 г., начальная продажная цена 16 505,84 руб., в т.ч. НДС – 18%,

Товарный знак № 480840, дата рег. 14.02.2013 г., начальная продажная цена 16 505,84 руб., в т.ч. НДС – 18%,

Товарный знак № 505182, дата рег. 29.01.2014 г., начальная продажная цена 16 505,84 руб., в т.ч. НДС – 18%,

Товарный знак № 483419, дата рег. 27.03.2013 г., начальная продажная цена 17 137,14 руб., в т.ч. НДС – 18%,

Товарный знак № 505259, дата рег. 29.01.2014 г., начальная продажная цена 16 505,84 руб., в т.ч. НДС – 18%,

Товарный знак № 480839, дата рег. 14.02.2013 г., начальная продажная цена 16 505,84 руб., в т.ч. НДС – 18%,

Товарный знак № 501137, дата рег. 02.12.2013 г., начальная продажная цена 16 505,84 руб., в т.ч. НДС – 18%.»

Остальная информация остается без изменений.

\* \* \*

### ООО «ЭНЕРГОРЕМСЕРВИС»

ТУ Росимущества в городе Москве в лице ООО «Энергоремсервис» (ОГРН 1027708005676, г. Москва, ул. Большая Серпуховская, д. 60А), действующее в соответствии с Договором № 2-АИ/2016 от 23.12.2015, сообщает:

– О повторных торгах в электронной форме заложенного имущества должника Щетинина Ю.А., Поручение на реализацию № 2779-2А от 05.10.2016: а/м Citroen C4 Picasso, 2007 г.в., VIN: VF7UARFJH45099496, начальная продажная цена 306 000,00 руб. Задаток 5% от начальной продажной цены. Торги состоятся 20.12.2016 в 12:00. Окончание приема заявок 12.12.2016 в 16:00;

– О повторных торгах в электронной форме заложенного имущества должника Кочои К.О., Поручение на реализацию № 2778-2А от 05.10.2016: а/м Хонда Civic, 2011 г.в., VIN: NLAFD7650BW030694, начальная продажная цена 867 946,90 руб. Задаток 5% от начальной продажной цены. Торги состоятся 20.12.2016 в 12:00. Окончание приема заявок 12.12.2016 в 16:00;

– О повторных торгах в электронной форме заложенного имущества должников Новикова А.Ю., Новикова Д.Ю., Поручение на реализацию № 2823-2А от 20.10.2016: ¼ доля в праве собственности на квартиру площадью 55,7 кв. м, расположенную по адресу: г. Москва, г. Зеленоград, корп. 235, кв. 67, начальная продажная цена 1 487 500,00 руб. Задаток 5% от начальной продажной цены. Торги состоятся 20.12.2016 в 12:00. Окончание приема заявок 12.12.2016 в 16:00;

– О торгах в электронной форме заложенного имущества должника Мусаева Э.Б. Оглы, Поручение на реализацию № 2923-2А от 18.11.2016: а/м Toyota Camry, 2012 г.в., VIN: XW7BF4FK80S009324, начальная продажная цена 953 500,00 руб. Задаток 5% от начальной продажной цены. Торги состоятся 13.01.2017 в 12:00. Окончание приема заявок 27.12.2016 в 16:00;

– О торгах в электронной форме заложенного имущества должника Кузнецова В.И., Поручение на реализацию № 2873-2А от 11.11.2016: а/м Mercedes Benz S500 4 Matic, 2014 г.в., VIN: WDD2221851A102592, начальная продажная цена 6 360 300,00 руб. Задаток 5% от начальной продажной цены. Торги состоятся 13.01.2017 в 12:00. Окончание приема заявок 27.12.2016 в 16:00;

– О торгах в электронной форме заложенного имущества должника Ульянова П.В., Поручение на реализацию № 2917-2А от 18.11.2016: а/м BMW X5, 2010 г.в., VIN: X4XZV41140L449349, начальная продажная цена 1 999 300,00 руб. Задаток 5% от начальной продажной цены. Торги состоятся 13.01.2017 в 12:00. Окончание приема заявок 27.12.2016 в 16:00;

– О торгах в электронной форме заложенного имущества должника Шешунова И.В., Поручение на реализацию № 2915-2А от 18.11.2016: а/м Great Wall СС 6460 КМ27, 2013 г.в., VIN: Z8PFF3A5XDA048546, начальная продажная цена 435 000,00 руб. Задаток 5% от начальной продажной цены. Торги состоятся 13.01.2017 в 12:00. Окончание приема заявок 27.12.2016 в 16:00;

– О торгах в электронной форме заложенного имущества должника Михалина А.А., Поручение на реализацию № 2921-2А от 18.11.2016: а/м

Nissan X-Trail 2,5 LE, 2007 г.в., VIN: JN1TANT31U0000829, начальная продажная цена 250 000,00 руб. Задаток 5% от начальной продажной цены. Торги состоятся 13.01.2017 в 12:00. Окончание приема заявок 27.12.2016 в 16:00;

– О торгах в электронной форме заложенного имущества должника Буряка С.А., Поручение на реализацию № 2924-2А от 24.11.2016: а/м Land Rover Range Rover, 2009 г.в., VIN: SALLMAM249A305974, начальная продажная цена 686 400,00 руб. Задаток 5% от начальной продажной цены. Торги состоятся 13.01.2017 в 12:00. Окончание приема заявок 27.12.2016 в 16:00;

Торги состоятся на электронной торговой площадке по адресу: <http://www.electro-torgi.ru>. Торги проводятся в соответствии с законодательством РФ в форме аукциона, открытого по составу участников и закрытого по форме подачи предложения о цене объекта. Предложение о цене подается в момент подачи заявки.

К участию в торгах допускается любое лицо, оплатившее задаток на реквизиты ООО «Энергоремсервис»:

р/с 40702810838000000664

в ПАО «Сбербанк России» г. Москва,

к/с 30101810400000000225, БИК 044525225,

ИНН 7708204117, КПП 772501001

не позднее даты, указанной в информационном сообщении, которое считается заключившим договор задатка.

Физические лица представляют заявку на участие в торгах, подписанную ЭП, с документами: платежное поручение о внесении задатка; надлежащим образом оформленная доверенность на лицо, имеющее право действовать от имени претендента, если заявка подается представителем претендента; паспорт (оригинал и ксерокопия); нотариальное согласие супруга.

Юридические лица представляют: заявку на участие в торгах, подписанную ЭП, с документами: платежное поручение о внесении задатка; надлежащим образом оформленная доверенность на лицо, имеющее право действовать от имени претендента, если заявка подается представителем претендента; нотариально заверенные копии учредительных документов; свиде-

тельство о регистрации в качестве юридического лица; свидетельство о постановке на налоговый учет; выписка из ЕГРЮЛ, полученная не ранее чем за 4 месяца до даты подачи заявки; надлежащим образом оформленные и заверенные юридическим лицом документы, подтверждающие полномочия органов управления и должностных лиц лица, подавшего заявку; заверенное юридическим лицом письменное решение соответствующего органа управления претендента о приобретении указанного имущества, в случае если это предусмотрено учредительными документами претендента; копия бухгалтерского баланса на последнюю отчетную дату.

Иностранные юридические и физические лица допускаются к участию в торгах с соблюдением требований, установленных законодательством РФ. Заявитель обязан информировать Организатора торгов о своих банковских реквизитах. Одно лицо имеет право подать только одну заявку. Заявки, поданные после истечения срока приема заявок, Организатором торгов не принимаются. Претендент приобретает статус участника торгов с момента подписания членами Комиссии протокола о признании претендентов участниками аукциона. Рассмотрение заявок и допуск участников осуществляется после окончания приема заявок. Лицам, которые участвовали в торгах, но не выиграли их, задаток возвращается не позднее чем через пять рабочих дней по окончании торгов. Задаток также подлежит возврату, если торги не состоялись. Ознакомление с документацией по объекту торгов, с условиями протокола о результатах торгов и договора купли-продажи осуществляется: вторник, среда, четверг с 10:00 до 16:00 по рабочим дням по адресу: г. Москва, ул. Большая Серпуховская, д. 60А, оф. 111Г, а также на сайтах: [www.torgi.gov.ru](http://www.torgi.gov.ru), [erservice.msk.ru](http://erservice.msk.ru).

Подача заявки и документов осуществляется посредством системы электронного документооборота на сайте [www.electro-torgi.ru](http://www.electro-torgi.ru) в соответствии с регламентом электронной площадки и принимаются в электронном виде, подписанные ЭЦП должностного лица заявителя (для юр. лиц) или ЭЦП заявителя (для физ. лиц). Время, указанное в информационном сообщении, мск. Победителем торгов признается участ-

ник, предложивший наиболее высокую цену за продаваемое имущество. В день проведения торгов по продаже арестованного заложенного недвижимого имущества с победителем подписывается протокол о результатах торгов, а по продаже арестованного имущества с победителем подписывается протокол о результатах торгов, имеющий силу договора. В течение 5 рабочих дней после проведения торгов покупателем должна быть произведена полная оплата имущества. После полной оплаты арестованного заложенного недвижимого имущества в течение 5 дней с покупателем подписывается Договор купли-продажи. При отказе от подписания протокола о результатах торгов и внесения денежных средств в счет оплаты приобретенного имущества задаток победителю торгов не возвращается. Право собственности на имущество переходит к покупателю в порядке, установленном законодательством РФ. Расходы по оформлению права собственности возлагаются на покупателя. Организатор торгов оставляет за собой право снять выставленное имущество с торгов по указанию судебного пристава-исполнителя. Торги признаются несостоявшимися в случаях, предусмотренных действующим законодательством. Более подробная информация о торгах размещена на сайтах: [erservice.msk.ru](http://erservice.msk.ru), [www.torgi.gov.ru](http://www.torgi.gov.ru), [www.electro-torgi.ru](http://www.electro-torgi.ru) и по тел. 8 (495) 221-91-70.

\* \* \*

## ООО «ТРИНФИКО ПРОПЕТИ МЕНЕДЖМЕНТ»

## Информационное сообщение о продаже недвижимого имущества

Предметом реализации являются земельные участки в Свердловской области:

Кадастровый номер	Объект продажи	Описание	Адрес	Цена
66:25:1311001:0016	Земельный участок	Земли сельскохозяйственного назначения. Разрешенное использование: для ведения сельскохозяйственного производства	Свердловская область, Сысертский р-н, примерно в 1,5 км по направлению на северо-запад от ориен. д. Ключи	917 828,33
66:25:1311001:0017	Земельный участок	Земли сельскохозяйственного назначения. Разрешенное использование: для ведения сельскохозяйственного производства	Свердловская область, Сысертский р-н, примерно в 1,3 км по направлению на северо-запад от ориен. д. Ключи	1 352 332,70
66:25:1311001:0013	Земельный участок	Земли сельскохозяйственного назначения. Разрешенное использование: для ведения сельскохозяйственного производства	Свердловская область, Сысертский р-н, примерно в 1,7 км по направлению на запад от ориен. д. Ключи	138 592,79
66:25:1311002:17	Земельный участок	Земли населенных пунктов. Разрешенное использование: для размещения домов индивидуальной жилой застройки	Свердловская область, Сысертский р-н, примерно в 1,9 км по направлению на север от ориен. д. Ключи	2 348 907,05
66:25:1311003:5	Земельный участок	Земли населенных пунктов. Разрешенное использование: для размещения домов индивидуальной жилой застройки	Свердловская область, Сысертский р-н, примерно в 1,2 км по направлению на север-восток от ориен. д. Ключи	23 987 511,67
66:25:1311002:63	Земельный участок	Земли населенных пунктов. Разрешенное использование: для размещения домов индивидуальной жилой застройки	Свердловская область, Сысертский р-н, примерно в 1,2 км по направлению на север-запад от ориен. д. Ключи	3 715 881,38
66:25:1311002:19	Земельный участок	Земли населенных пунктов. Разрешенное использование: для размещения домов индивидуальной жилой застройки	Свердловская область, Сысертский р-н, примерно в 1,7 км по направлению на север-запад от ориен. д. Ключи	4 573 996,63
66:25:1311002:3	Земельный участок	Земли населенных пунктов. Разрешенное использование: для размещения домов индивидуальной жилой застройки	Свердловская область, Сысертский р-н, д. Ключи, участок находится примерно в 900 м по направлению на северо-запад от ориентира	4 628 866,24
66:25:1311002:22	Земельный участок	Земли населенных пунктов. Разрешенное использование: для размещения домов индивидуальной жилой застройки	Свердловская область, Сысертский р-н, д. Ключи, участок находится примерно в 900 м по направлению на северо-запад от ориентира	4 650 650,48
66:25:1311002:25	Земельный участок	Земли населенных пунктов. Разрешенное использование: для размещения домов индивидуальной жилой застройки	Свердловская область, Сысертский р-н, д. Ключи, участок находится примерно в 800 м по направлению на северо-запад от ориентира	4 657 911,89

Продолжение таблицы

Кадастровый номер	Объект продажи	Описание	Адрес	Цена
66:25:1311002:4	Земельный участок	Земли населенных пунктов. Разрешенное использование: для размещения домов индивидуальной жилой застройки	Свердловская область, Сысертский р-н, д. Ключи, участок находится примерно в 800 м по направлению на северо-запад от ориентира	4 661 172,12
66:25:1311001:0011	Земельный участок	Земли сельскохозяйственного назначения. Разрешенное использование: для ведения сельскохозяйственного производства	Свердловская область, Сысертский р-н, примерно в 1,7 км по направлению на запад от ориен. д. Ключи	275 502,43
66:25:1311002:11	Земельный участок	Земли населенных пунктов. Разрешенное использование: для размещения домов индивидуальной жилой застройки	Свердловская область, Сысертский р-н, примерно в 1,9 км по направлению на север от ориен. д. Ключи	4 662 357,66
66:25:1311002:6	Земельный участок	Земли населенных пунктов. Разрешенное использование: для размещения домов индивидуальной жилой застройки	Свердловская область, Сысертский р-н, примерно в 1,2 км по направлению на северо-запад от ориен. д. Ключи	4 663 395,00
66:25:1311002:9	Земельный участок	Земли населенных пунктов. Разрешенное использование: для размещения домов индивидуальной жилой застройки	Свердловская область, Сысертский р-н, примерно в 1,2 км по направлению на северо-запад от ориен. д. Ключи	4 663 839,58
66:25:1311002:13	Земельный участок	Земли населенных пунктов. Разрешенное использование: для размещения домов индивидуальной жилой застройки	Свердловская область, Сысертский р-н, примерно в 1,9 км по направлению на север от ориен. д. Ключи	4 664 876,92
66:25:1311001:0014	Земельный участок	Земли сельскохозяйственного назначения. Разрешенное использование: для ведения сельскохозяйственного производства	Свердловская область, Сысертский р-н, примерно в 1,7 км по направлению на запад от ориен. д. Ключи	275 680,05
66:25:1311001:0010	Земельный участок	Земли сельскохозяйственного назначения. Разрешенное использование: для ведения сельскохозяйственного производства	Свердловская область, Сысертский р-н, примерно в 1,7 км по направлению на запад от ориен. д. Ключи	275 696,97
66:25:1311002:34	Земельный участок	Земли населенных пунктов. Разрешенное использование: для размещения домов индивидуальной жилой застройки	Свердловская область, Сысертский р-н, примерно в 1 км по направлению на северо-запад от ориен. д. Ключи	4 666 062,46
66:25:1311001:0015	Земельный участок	Земли сельскохозяйственного назначения. Разрешенное использование: для ведения сельскохозяйственного производства	Свердловская область, Сысертский р-н, примерно в 1,7 км по направлению на запад от ориен. д. Ключи	275 739,26
66:25:1311002:7	Земельный участок	Земли населенных пунктов. Разрешенное использование: для размещения домов индивидуальной жилой застройки	Свердловская область, Сысертский р-н, примерно в 1,2 км по направлению на северо-запад от ориен. д. Ключи	4 666 803,42
66:25:1311002:5	Земельный участок	Земли населенных пунктов. Разрешенное использование: для размещения домов индивидуальной жилой застройки	Свердловская область, Сысертский р-н, примерно в 1,2 км по направлению на северо-запад от ориен. д. Ключи	4 667 099,80

Продолжение таблицы

Кадастровый номер	Объект продажи	Описание	Адрес	Цена
66:25:1311002:12	Земельный участок	Земли населенных пунктов. Разрешенное использование: для размещения домов индивидуальной жилой застройки	Свердловская область, Сысертский р-н, примерно в 1,9 км по направлению на север от ориен. д. Ключи	4 668 285,34
66:25:1311002:20	Земельный участок	Земли населенных пунктов. Разрешенное использование: для размещения домов индивидуальной жилой застройки	Свердловская область, Сысертский р-н, примерно в 1,6 км по направлению на северо-запад от ориен. д. Ключи	4 669 470,88
66:25:1311001:0009	Земельный участок	Земли сельскохозяйственного назначения. Разрешенное использование: для ведения сельскохозяйственного производства	Свердловская область, Сысертский р-н, примерно в 1,7 км по направлению на запад от ориен. д. Ключи	275 925,33
66:25:1311001:0012	Земельный участок	Земли сельскохозяйственного назначения. Разрешенное использование: для ведения сельскохозяйственного производства	Свердловская область, Сысертский р-н, примерно в 1,7 км по направлению на запад от ориен. д. Ключи	275 942,25
66:25:1311002:21	Земельный участок	Земли населенных пунктов. Разрешенное использование: для размещения домов индивидуальной жилой застройки	Свердловская область, Сысертский р-н, примерно в 1,5 км по направлению на северо-запад от ориен. д. Ключи	4 670 360,03
66:25:1311002:10	Земельный участок	Земли населенных пунктов. Разрешенное использование: для размещения домов индивидуальной жилой застройки	Свердловская область, Сысертский р-н, примерно в 1,2 км по направлению на северо-запад от ориен. д. Ключи	4 671 545,57
66:25:1311004:0006	Земельный участок	Земли сельскохозяйственного назначения. Разрешенное использование: для ведения сельскохозяйственного производства	Свердловская область, Сысертский р-н, примерно в 1,8 км по направлению на запад от ориен. д. Ключи	276 128,33
66:25:1311002:24	Земельный участок	Земли населенных пунктов. Разрешенное использование: для размещения домов индивидуальной жилой застройки	Свердловская область, Сысертский р-н, примерно в 1,3 км по направлению на северо-запад от ориен. д. Ключи	4 674 657,60
66:25:1311002:15	Земельный участок	Земли населенных пунктов. Разрешенное использование: для размещения домов индивидуальной жилой застройки	Свердловская область, Сысертский р-н, примерно в 1,9 км по направлению на север от ориен. д. Ключи	4 676 139,52
66:25:1311001:0008	Земельный участок	Земли сельскохозяйственного назначения. Разрешенное использование: для ведения сельскохозяйственного производства	Свердловская область, Сысертский р-н, примерно в 1,7 км по направлению на запад от ориен. д. Ключи	277 515,44
66:25:1311002:31	Земельный участок	Земли населенных пунктов. Разрешенное использование: для размещения домов индивидуальной жилой застройки	Свердловская область, Сысертский р-н, примерно в 1,3 км по направлению на север от ориен. д. Ключи	5 469 198,45
66:25:1311002:18	Земельный участок	Земли населенных пунктов. Разрешенное использование: для размещения домов индивидуальной жилой застройки	Свердловская область, Сысертский р-н, примерно в 1,6 км по направлению на северо-запад от ориен. д. Ключи	9 321 899,67



Продолжение таблицы

Кадастровый номер	Объект продажи	Описание	Адрес	Цена
66:25:1311002:23	Земельный участок	Земли населенных пунктов. Разрешенное использование: для размещения домов индивидуальной жилой застройки	Свердловская область, Сысертский р-н, примерно в 1,2 км по направлению на северо-запад от ориен. д. Ключи	9 331 532,15
66:25:1311002:16	Земельный участок	Земли населенных пунктов. Разрешенное использование: для размещения домов индивидуальной жилой застройки	Свердловская область, Сысертский р-н, примерно в 1,9 км по направлению на север от ориен. д. Ключи	9 348 870,63
66:25:1311002:64	Земельный участок	Земли населенных пунктов. Разрешенное использование: для размещения домов индивидуальной жилой застройки	Свердловская область, Сысертский р-н, примерно в 1,2 км по направлению на северо-запад от ориен. д. Ключи	946 772,66
66:41:0513037:1561	Земельный участок	Земли населенных пунктов. Разрешенное использование: размещение технопарка и логистического центра	Свердловская область, г. Екатеринбург, п. Полеводство	28 372 172,95
66:25:1311002:14	Земельный участок	Земли населенных пунктов. Разрешенное использование: для размещения домов индивидуальной жилой застройки	Свердловская область, Сысертский р-н, примерно в 1,9 км по направлению на север от ориентира д. Ключи	4 644 278,22
66:25:1311002:121	Земельный участок	Земли населенных пунктов. Разрешенное использование: для размещения домов индивидуальной жилой застройки	Свердловская область, Сысертский р-н, д. Ключи, участок находится примерно в 800 м по направлению на северо-запад от ориентира	148 192,10
66:25:1311002:122	Земельный участок	Земли населенных пунктов. Разрешенное использование: для размещения домов индивидуальной жилой застройки	Свердловская область, Сысертский р-н, д. Ключи, участок находится примерно в 800 м по направлению на северо-запад от ориентира	148 192,10
66:25:1311002:123	Земельный участок	Земли населенных пунктов. Разрешенное использование: для размещения домов индивидуальной жилой застройки	Свердловская область, Сысертский р-н, д. Ключи, участок находится примерно в 800 м по направлению на северо-запад от ориентира	148 192,10
66:25:1311002:136	Земельный участок	Земли населенных пунктов. Разрешенное использование: для размещения домов индивидуальной жилой застройки	Свердловская область, Сысертский р-н, д. Ключи, участок находится примерно в 800 м по направлению на северо-запад от ориентира	148 192,10
66:25:1311002:126	Земельный участок	Земли населенных пунктов. Разрешенное использование: для размещения домов индивидуальной жилой застройки	Свердловская область, Сысертский р-н, д. Ключи, участок находится примерно в 800 м по направлению на северо-запад от ориентира	148 192,10
66:25:1311002:127	Земельный участок	Земли населенных пунктов. Разрешенное использование: для размещения домов индивидуальной жилой застройки	Свердловская область, Сысертский р-н, д. Ключи, участок находится примерно в 800 м по направлению на северо-запад от ориентира	148 192,10

Продолжение таблицы

Кадастровый номер	Объект продажи	Описание	Адрес	Цена
66:25:1311002:128	Земельный участок	Земли населенных пунктов. Разрешенное использование: для размещения домов индивидуальной жилой застройки	Свердловская область, Сысертский р-н, д. Ключи, участок находится примерно в 800 м по направлению на северо-запад от ориентира	148 192,10
66:25:1311002:132	Земельный участок	Земли населенных пунктов. Разрешенное использование: для размещения домов индивидуальной жилой застройки	Свердловская область, Сысертский р-н, д. Ключи, участок находится примерно в 800 м по направлению на северо-запад от ориентира	148 192,10
66:25:1311002:137	Земельный участок	Земли населенных пунктов. Разрешенное использование: для размещения домов индивидуальной жилой застройки	Свердловская область, Сысертский р-н, д. Ключи, участок находится примерно в 800 м по направлению на северо-запад от ориентира	148 192,10
66:25:1311002:138	Земельный участок	Земли населенных пунктов. Разрешенное использование: для размещения домов индивидуальной жилой застройки	Свердловская область, Сысертский р-н, д. Ключи, участок находится примерно в 800 м по направлению на северо-запад от ориентира	148 192,10
66:25:1311002:133	Земельный участок	Земли населенных пунктов. Разрешенное использование: для размещения домов индивидуальной жилой застройки	Свердловская область, Сысертский р-н, д. Ключи, участок находится примерно в 800 м по направлению на северо-запад от ориентира	148 340,29
66:25:1311002:144	Земельный участок	Земли населенных пунктов. Разрешенное использование: для размещения домов индивидуальной жилой застройки	Свердловская область, Сысертский р-н, д. Ключи, участок находится примерно в 800 м по направлению на северо-запад от ориентира	148 340,29
66:25:1311002:118	Земельный участок	Земли населенных пунктов. Разрешенное использование: для размещения домов индивидуальной жилой застройки	Свердловская область, Сысертский р-н, д. Ключи, участок находится примерно в 800 м по направлению на северо-запад от ориентира	148 636,68
66:25:1311002:117	Земельный участок	Земли населенных пунктов. Разрешенное использование: для размещения домов индивидуальной жилой застройки	Свердловская область, Сысертский р-н, д. Ключи, участок находится примерно в 800 м по направлению на северо-запад от ориентира	148 784,87
66:25:1311002:116	Земельный участок	Земли населенных пунктов. Разрешенное использование: для размещения домов индивидуальной жилой застройки	Свердловская область, Сысертский р-н, д. Ключи, участок находится примерно в 800 м по направлению на северо-запад от ориентира	149 081,25
66:25:1311002:114	Земельный участок	Земли населенных пунктов. Разрешенное использование: для размещения домов индивидуальной жилой застройки	Свердловская область, Сысертский р-н, д. Ключи, участок находится примерно в 800 м по направлению на северо-запад от ориентира	44 902,21

Продолжение таблицы

Кадастровый номер	Объект продажи	Описание	Адрес	Цена
66:25:1311002:143	Земельный участок	Земли населенных пунктов. Разрешенное использование: для размещения домов индивидуальной жилой застройки	Свердловская область, Сысертский р-н, д. Ключи, участок находится примерно в 800 м по направлению на северо-запад от ориентира	54 682,88
66:25:1311002:120	Земельный участок	Земли населенных пунктов. Разрешенное использование: для размещения домов индивидуальной жилой застройки	Свердловская область, Сысертский р-н, д. Ключи, участок находится примерно в 800 м по направлению на северо-запад от ориентира	58 239,50
66:25:1311002:125	Земельный участок	Земли населенных пунктов. Разрешенное использование: для размещения домов индивидуальной жилой застройки	Свердловская область, Сысертский р-н, д. Ключи, участок находится примерно в 800 м по направлению на северо-запад от ориентира	74 837,01
66:25:1311002:119	Земельный участок	Земли населенных пунктов. Разрешенное использование: для размещения домов индивидуальной жилой застройки	Свердловская область, Сысертский р-н, д. Ключи, участок находится примерно в 800 м по направлению на северо-запад от ориентира	7 705,99
66:25:1311002:130	Земельный участок	Земли населенных пунктов. Разрешенное использование: для размещения домов индивидуальной жилой застройки	Свердловская область, Сысертский р-н, д. Ключи, участок находится примерно в 800 м по направлению на северо-запад от ориентира	88 174,30
66:25:1311002:135	Земельный участок	Земли населенных пунктов. Разрешенное использование: для размещения домов индивидуальной жилой застройки	Свердловская область, Сысертский р-н, д. Ключи, участок находится примерно в 800 м по направлению на северо-запад от ориентира	104 920,01
66:25:1311002:129	Земельный участок	Земли населенных пунктов. Разрешенное использование: для размещения домов индивидуальной жилой застройки	Свердловская область, Сысертский р-н, д. Ключи, участок находится примерно в 800 м по направлению на северо-запад от ориентира	127 000,63
66:25:1311002:124	Земельный участок	Земли населенных пунктов. Разрешенное использование: для размещения домов индивидуальной жилой застройки	Свердловская область, Сысертский р-н, д. Ключи, участок находится примерно в 800 м по направлению на северо-запад от ориентира	143 598,14
66:35:0221001:4232	Земельный участок	Земли сельскохозяйственного назначения. Разрешенное использование: садоводство	Свердловская область, г. Березовский, ДНТ «Станица», уч. 3-49	2 812 935,20
66:35:0221001:4234	Земельный участок	Земли сельскохозяйственного назначения. Разрешенное использование: садоводство	Свердловская область, г. Березовский, ДНТ «Станица», уч. 4-1	1 693 524,64
66:35:0221001:4235	Земельный участок	Земли сельскохозяйственного назначения. Разрешенное использование: садоводство	Свердловская область, г. Березовский, ДНТ «Станица», уч. 4-13	1 682 409,28
66:35:0221001:4236	Земельный участок	Земли сельскохозяйственного назначения. Разрешенное использование: садоводство	Свердловская область, г. Березовский, ДНТ «Станица», уч. 4-25	1 682 203,44

Продолжение таблицы

Кадастровый номер	Объект продажи	Описание	Адрес	Цена
66:35:0221001:4237	Земельный участок	Земли сельскохозяйственного назначения. Разрешенное использование: садоводство	Свердловская область, г. Березовский, ДНТ «Станица», уч. 4-37	1 683 026,80
66:35:0221001:4241	Земельный участок	Земли сельскохозяйственного назначения. Разрешенное использование: садоводство	Свердловская область, г. Березовский, ДНТ «Станица», уч. 5-16	1 869 252,16
66:25:1311002:101	Земельный участок	Земли населенных пунктов. Разрешенное использование: для размещения домов индивидуальной жилой застройки	Свердловская область, Сысертский р-н, д. Ключи, участок находится примерно в 900 м по направлению на северо-запад от ориентира	148 192,10
66:25:1311002:102	Земельный участок	Земли населенных пунктов. Разрешенное использование: для размещения домов индивидуальной жилой застройки	Свердловская область, Сысертский р-н, д. Ключи, участок находится примерно в 900 м по направлению на северо-запад от ориентира	148 192,10
66:25:1311002:108	Земельный участок	Земли населенных пунктов. Разрешенное использование: для размещения домов индивидуальной жилой застройки	Свердловская область, Сысертский р-н, д. Ключи, участок находится примерно в 900 м по направлению на северо-запад от ориентира	148 192,10
66:25:1311002:86	Земельный участок	Земли населенных пунктов. Разрешенное использование: для размещения домов индивидуальной жилой застройки	Свердловская область, Сысертский р-н, д. Ключи, участок находится примерно в 900 м по направлению на северо-запад от ориентира	148 192,10
66:25:1311002:87	Земельный участок	Земли населенных пунктов. Разрешенное использование: для размещения домов индивидуальной жилой застройки	Свердловская область, Сысертский р-н, д. Ключи, участок находится примерно в 900 м по направлению на северо-запад от ориентира	148 192,10
66:25:1311002:93	Земельный участок	Земли населенных пунктов. Разрешенное использование: для размещения домов индивидуальной жилой застройки	Свердловская область, Сысертский р-н, д. Ключи, участок находится примерно в 900 м по направлению на северо-запад от ориентира	148 192,10
66:25:1311002:83	Земельный участок	Земли населенных пунктов. Разрешенное использование: для размещения домов индивидуальной жилой застройки	Свердловская область, Сысертский р-н, д. Ключи, участок находится примерно в 900 м по направлению на северо-запад от ориентира	149 822,21
66:25:1311002:113	Земельный участок	Земли населенных пунктов. Разрешенное использование: для размещения домов индивидуальной жилой застройки	Свердловская область, Сысертский р-н, д. Ключи, участок находится примерно в 900 м по направлению на северо-запад от ориентира	149 970,41
66:25:1311002:81	Земельный участок	Земли населенных пунктов. Разрешенное использование: для размещения домов индивидуальной жилой застройки	Свердловская область, Сысертский р-н, д. Ключи, участок находится примерно в 900 м по направлению на северо-запад от ориентира	155 898,09

Продолжение таблицы

Кадастровый номер	Объект продажи	Описание	Адрес	Цена
66:25:1311002:112	Земельный участок	Земли населенных пунктов. Разрешенное использование: для размещения домов индивидуальной жилой застройки	Свердловская область, Сысертский р-н, д. Ключи, участок находится примерно в 900 м по направлению на северо-запад от ориентира	170 420,92
66:25:1311002:111	Земельный участок	Земли населенных пунктов. Разрешенное использование: для размещения домов индивидуальной жилой застройки	Свердловская область, Сысертский р-н, д. Ключи, участок находится примерно в 900 м по направлению на северо-запад от ориентира	192 649,73
66:25:1311002:105	Земельный участок	Земли населенных пунктов. Разрешенное использование: для размещения домов индивидуальной жилой застройки	Свердловская область, Сысертский р-н, д. Ключи, участок находится примерно в 900 м по направлению на северо-запад от ориентира	208 358,09
66:25:1311002:106	Земельный участок	Земли населенных пунктов. Разрешенное использование: для размещения домов индивидуальной жилой застройки	Свердловская область, Сысертский р-н, д. Ключи, участок находится примерно в 900 м по направлению на северо-запад от ориентира	208 506,28
66:25:1311002:104	Земельный участок	Земли населенных пунктов. Разрешенное использование: для размещения домов индивидуальной жилой застройки	Свердловская область, Сысертский р-н, д. Ключи, участок находится примерно в 900 м по направлению на северо-запад от ориентира	227 326,68
66:25:1311002:103	Земельный участок	Земли населенных пунктов. Разрешенное использование: для размещения домов индивидуальной жилой застройки	Свердловская область, Сысертский р-н, д. Ключи, участок находится примерно в 900 м по направлению на северо-запад от ориентира	43 272,09
66:25:1311002:98	Земельный участок	Земли населенных пунктов. Разрешенное использование: для размещения домов индивидуальной жилой застройки	Свердловская область, Сысертский р-н, д. Ключи, участок находится примерно в 900 м по направлению на северо-запад от ориентира	60 165,99
66:25:1311002:94	Земельный участок	Земли населенных пунктов. Разрешенное использование: для размещения домов индивидуальной жилой застройки	Свердловская область, Сысертский р-н, д. Ключи, участок находится примерно в 900 м по направлению на северо-запад от ориентира	73 355,09
66:25:1311002:99	Земельный участок	Земли населенных пунктов. Разрешенное использование: для размещения домов индивидуальной жилой застройки	Свердловская область, Сысертский р-н, д. Ключи, участок находится примерно в 900 м по направлению на северо-запад от ориентира	86 988,76
66:25:1311002:88	Земельный участок	Земли населенных пунктов. Разрешенное использование: для размещения домов индивидуальной жилой застройки	Свердловская область, Сысертский р-н, д. Ключи, участок находится примерно в 900 м по направлению на северо-запад от ориентира	90 100,80

Продолжение таблицы

Кадастровый номер	Объект продажи	Описание	Адрес	Цена
66:25:1311002:90	Земельный участок	Земли населенных пунктов. Разрешенное использование: для размещения домов индивидуальной жилой застройки	Свердловская область, Сысертский р-н, д. Ключи, участок находится примерно в 900 м по направлению на северо-запад от ориентира	94 546,56
66:25:1311002:84	Земельный участок	Земли населенных пунктов. Разрешенное использование: для размещения домов индивидуальной жилой застройки	Свердловская область, Сысертский р-н, д. Ключи, участок находится примерно в 900 м по направлению на северо-запад от ориентира	105 512,78
66:25:1311002:82	Земельный участок	Земли населенных пунктов. Разрешенное использование: для размещения домов индивидуальной жилой застройки	Свердловская область, Сысертский р-н, д. Ключи, участок находится примерно в 900 м по направлению на северо-запад от ориентира	120 924,75
66:25:1311002:249	Земельный участок	Земли населенных пунктов. Разрешенное использование: для размещения домов индивидуальной жилой застройки	Свердловская область, Сысертский р-н, д. Ключи, участок находится примерно в 460 м по направлению на запад от ориентира	155 305,32
66:25:1311002:241	Земельный участок	Земли населенных пунктов. Разрешенное использование: для размещения домов индивидуальной жилой застройки	Свердловская область, Сысертский р-н, д. Ключи, участок находится примерно в 480 м по направлению на запад от ориентира	160 936,62
66:25:1311002:243	Земельный участок	Земли населенных пунктов. Разрешенное использование: для размещения домов индивидуальной жилой застройки	Свердловская область, Сысертский р-н, д. Ключи, участок находится примерно в 900 м по направлению на запад от ориентира	166 716,11
66:25:1311002:240	Земельный участок	Земли населенных пунктов. Разрешенное использование: для размещения домов индивидуальной жилой застройки	Свердловская область, Сысертский р-н, д. Ключи, участок находится примерно в 480 м по направлению на запад от ориентира	170 420,92
66:25:1311002:246	Земельный участок	Земли населенных пунктов. Разрешенное использование: для размещения домов индивидуальной жилой застройки	Свердловская область, Сысертский р-н, д. Ключи, участок находится примерно в 900 м по направлению на запад от ориентира	183 165,44
66:25:1311002:242	Земельный участок	Земли населенных пунктов. Разрешенное использование: для размещения домов индивидуальной жилой застройки	Свердловская область, Сысертский р-н, д. Ключи, участок находится примерно в 900 м по направлению на запад от ориентира	185 536,51
66:25:1311002:239	Земельный участок	Земли населенных пунктов. Разрешенное использование: для размещения домов индивидуальной жилой застройки	Свердловская область, Сысертский р-н, д. Ключи, участок находится примерно в 480 м по направлению на запад от ориентира	220 213,46
66:25:1311002:245	Земельный участок	Земли населенных пунктов. Разрешенное использование: для размещения домов индивидуальной жилой застройки	Свердловская область, Сысертский р-н, д. Ключи, участок находится примерно в 900 м по направлению на запад от ориентира	236 070,02
66:25:1311002:238	Земельный участок	Земли населенных пунктов. Разрешенное использование: для размещения домов индивидуальной жилой застройки	Свердловская область, Сысертский р-н, д. Ключи, участок находится примерно в 480 м по направлению на запад от ориентира	423 829,41

Продолжение таблицы

Кадастровый номер	Объект продажи	Описание	Адрес	Цена
66:25:1311002:244	Земельный участок	Земли населенных пунктов. Разрешенное использование: для размещения домов индивидуальной жилой застройки	Свердловская область, Сысертский р-н, д. Ключи, участок находится примерно в 900 м по направлению на запад от ориентира	88 915,26
66:25:1311002:256	Земельный участок	Земли населенных пунктов. Разрешенное использование: для размещения домов индивидуальной жилой застройки	Свердловская область, Сысертский р-н, д. Ключи, участок находится примерно в 460 м по направлению на запад от ориентира	124 777,75
66:25:1311002:252	Земельный участок	Земли населенных пунктов. Разрешенное использование: для размещения домов индивидуальной жилой застройки	Свердловская область, Сысертский р-н, д. Ключи, участок находится примерно в 460 м по направлению на запад от ориентира	127 148,82
66:25:1311002:260	Земельный участок	Земли населенных пунктов. Разрешенное использование: для размещения домов индивидуальной жилой застройки	Свердловская область, Сысертский р-н, д. Ключи, участок находится примерно в 460 м по направлению на запад от ориентира	127 297,01
66:25:1311002:254	Земельный участок	Земли населенных пунктов. Разрешенное использование: для размещения домов индивидуальной жилой застройки	Свердловская область, Сысертский р-н, д. Ключи, участок находится примерно в 460 м по направлению на запад от ориентира	127 593,40
66:25:1311002:255	Земельный участок	Земли населенных пунктов. Разрешенное использование: для размещения домов индивидуальной жилой застройки	Свердловская область, Сысертский р-н, д. Ключи, участок находится примерно в 460 м по направлению на запад от ориентира	128 186,17
66:25:1311002:251	Земельный участок	Земли населенных пунктов. Разрешенное использование: для размещения домов индивидуальной жилой застройки	Свердловская область, Сысертский р-н, д. Ключи, участок находится примерно в 460 м по направлению на запад от ориентира	132 928,31
66:25:1311002:250	Земельный участок	Земли населенных пунктов. Разрешенное использование: для размещения домов индивидуальной жилой застройки	Свердловская область, Сысертский р-н, д. Ключи, участок находится примерно в 460 м по направлению на запад от ориентира	144 042,72
66:25:1311002:263	Земельный участок	Земли населенных пунктов. Разрешенное использование: для размещения домов индивидуальной жилой застройки	Свердловская область, Сысертский р-н, д. Ключи, участок находится примерно в 800 м по направлению на северо-запад от ориентира	215 323,12
66:25:1311002:264	Земельный участок	Земли населенных пунктов. Разрешенное использование: для размещения домов индивидуальной жилой застройки	Свердловская область, Сысертский р-н, д. Ключи, участок находится примерно в 800 м по направлению на северо-запад от ориентира	58 091,30
66:25:1311002:266	Земельный участок	Земли населенных пунктов. Разрешенное использование: для размещения домов индивидуальной жилой застройки	Свердловская область, Сысертский р-н, д. Ключи, участок находится примерно в 800 м по направлению на северо-запад от ориентира	220 065,27
66:25:1311002:267	Земельный участок	Земли населенных пунктов. Разрешенное использование: для размещения домов индивидуальной жилой застройки	Свердловская область, Сысертский р-н, д. Ключи, участок находится примерно в 800 м по направлению на северо-запад от ориентира	221 399,00

Продолжение таблицы

Кадастровый номер	Объект продажи	Описание	Адрес	Цена
66:25:1311002:148	Земельный участок	Земли населенных пунктов. Разрешенное использование: для размещения домов индивидуальной жилой застройки	Свердловская область, Сысертский р-н, д. Ключи, участок находится примерно в 480 м по направлению на запад от ориентира	147 747,52
66:25:1311002:269	Земельный участок	Земли населенных пунктов. Разрешенное использование: для размещения домов индивидуальной жилой застройки	Свердловская область, Сысертский р-н, д. Ключи, ул. Апрельская, 29	188 796,74
66:25:1311002:155	Земельный участок	Земли населенных пунктов. Разрешенное использование: для размещения домов индивидуальной жилой застройки	Свердловская область, Сысертский р-н, д. Ключи, участок находится примерно в 480 м по направлению на запад от ориентира	148 192,10
66:25:1311002:156	Земельный участок	Земли населенных пунктов. Разрешенное использование: для размещения домов индивидуальной жилой застройки	Свердловская область, Сысертский р-н, д. Ключи, участок находится примерно в 480 м по направлению на запад от ориентира	148 192,10
66:25:1311002:158	Земельный участок	Земли населенных пунктов. Разрешенное использование: для размещения домов индивидуальной жилой застройки	Свердловская область, Сысертский р-н, д. Ключи, участок находится примерно в 480 м по направлению на запад от ориентира	303 445,70
66:25:1311002:160	Земельный участок	Земли населенных пунктов. Разрешенное использование: для размещения домов индивидуальной жилой застройки	Свердловская область, Сысертский р-н, д. Ключи, участок находится примерно в 480 м по направлению на запад от ориентира	148 192,10
66:25:1311002:161	Земельный участок	Земли населенных пунктов. Разрешенное использование: для размещения домов индивидуальной жилой застройки	Свердловская область, Сысертский р-н, д. Ключи, участок находится примерно в 480 м по направлению на запад от ориентира	148 192,10
66:25:1311002:150	Земельный участок	Земли населенных пунктов. Разрешенное использование: для размещения домов индивидуальной жилой застройки	Свердловская область, Сысертский р-н, д. Ключи, участок находится примерно в 480 м по направлению на запад от ориентира	148 488,48
66:25:1311002:151	Земельный участок	Земли населенных пунктов. Разрешенное использование: для размещения домов индивидуальной жилой застройки	Свердловская область, Сысертский р-н, д. Ключи, участок находится примерно в 480 м по направлению на запад от ориентира	150 859,56
66:25:1311002:152	Земельный участок	Земли населенных пунктов. Разрешенное использование: для размещения домов индивидуальной жилой застройки	Свердловская область, Сысертский р-н, д. Ключи, участок находится примерно в 480 м по направлению на запад от ориентира	152 637,86
66:25:1311002:166	Земельный участок	Земли населенных пунктов. Разрешенное использование: для размещения домов индивидуальной жилой застройки	Свердловская область, Сысертский р-н, д. Ключи, участок находится примерно в 480 м по направлению на запад от ориентира	177 978,71
66:25:1311002:171	Земельный участок	Земли населенных пунктов. Разрешенное использование: для размещения домов индивидуальной жилой застройки	Свердловская область, Сысертский р-н, д. Ключи, участок находится примерно в 480 м по направлению на запад от ориентира	177 978,71



Продолжение таблицы

Кадастровый номер	Объект продажи	Описание	Адрес	Цена
66:25:1311002:172	Земельный участок	Земли населенных пунктов. Разрешенное использование: для размещения домов индивидуальной жилой застройки	Свердловская область, Сысертский р-н, д. Ключи, участок находится примерно в 480 м по направлению на запад от ориентира	177 978,71
66:25:1311002:165	Земельный участок	Земли населенных пунктов. Разрешенное использование: для размещения домов индивидуальной жилой застройки	Свердловская область, Сысертский р-н, д. Ключи, участок находится примерно в 480 м по направлению на запад от ориентира	177 978,71
66:25:1311002:167	Земельный участок	Земли населенных пунктов. Разрешенное использование: для размещения домов индивидуальной жилой застройки	Свердловская область, Сысертский р-н, д. Ключи, участок находится примерно в 480 м по направлению на запад от ориентира	177 978,71
66:25:1311002:168	Земельный участок	Земли населенных пунктов. Разрешенное использование: для размещения домов индивидуальной жилой застройки	Свердловская область, Сысертский р-н, д. Ключи, участок находится примерно в 480 м по направлению на запад от ориентира	177 978,71
66:25:1311002:169	Земельный участок	Земли населенных пунктов. Разрешенное использование: для размещения домов индивидуальной жилой застройки	Свердловская область, Сысертский р-н, д. Ключи, участок находится примерно в 480 м по направлению на запад от ориентира	177 978,71
66:25:1311002:170	Земельный участок	Земли населенных пунктов. Разрешенное использование: для размещения домов индивидуальной жилой застройки	Свердловская область, Сысертский р-н, д. Ключи, участок находится примерно в 480 м по направлению на запад от ориентира	177 978,71
66:25:1311002:268	Земельный участок	Земли населенных пунктов. Разрешенное использование: для размещения домов индивидуальной жилой застройки	Свердловская область, Сысертский р-н, д. Ключи, улицы Центральная и Апрельская	1 950 154,71
66:25:1311002:163	Земельный участок	Земли населенных пунктов. Разрешенное использование: для размещения домов индивидуальной жилой застройки	Свердловская область, Сысертский р-н, д. Ключи, участок находится примерно в 480 м по направлению на запад от ориентира	44 161,25
66:25:1311002:145	Земельный участок	Земли населенных пунктов. Разрешенное использование: для размещения домов индивидуальной жилой застройки	Свердловская область, Сысертский р-н, д. Ключи, участок находится примерно в 480 м по направлению на запад от ориентира	90 841,76
66:25:1311002:154	Земельный участок	Земли населенных пунктов. Разрешенное использование: для размещения домов индивидуальной жилой застройки	Свердловская область, Сысертский р-н, д. Ключи, участок находится примерно в 480 м по направлению на запад от ориентира	104 327,24
66:25:1311002:147	Земельный участок	Земли населенных пунктов. Разрешенное использование: для размещения домов индивидуальной жилой застройки	Свердловская область, Сысертский р-н, д. Ключи, участок находится примерно в 480 м по направлению на запад от ориентира	147 747,52
66:25:1311002:174	Земельный участок	Земли населенных пунктов. Разрешенное использование: для размещения домов индивидуальной жилой застройки	Свердловская область, Сысертский р-н, д. Ключи, участок находится примерно в 480 м по направлению на запад от ориентира	147 747,52





Продолжение таблицы

Кадастровый номер	Объект продажи	Описание	Адрес	Цена
66:25:1311002:198	Земельный участок	Земли населенных пунктов. Разрешенное использование: для размещения домов индивидуальной жилой застройки	Свердловская область, Сысертский р-н, д. Ключи, участок находится примерно в 460 м по направлению на запад от ориентира	148 192,10
66:25:1311002:199	Земельный участок	Земли населенных пунктов. Разрешенное использование: для размещения домов индивидуальной жилой застройки	Свердловская область, Сысертский р-н, д. Ключи, участок находится примерно в 460 м по направлению на запад от ориентира	148 192,10
66:25:1311002:194	Земельный участок	Земли населенных пунктов. Разрешенное использование: для размещения домов индивидуальной жилой застройки	Свердловская область, Сысертский р-н, д. Ключи, участок находится примерно в 460 м по направлению на запад от ориентира	148 340,29
66:25:1311002:220	Земельный участок	Земли населенных пунктов. Разрешенное использование: для размещения домов индивидуальной жилой застройки	Свердловская область, Сысертский р-н, д. Ключи, участок находится примерно в 460 м по направлению на запад от ориентира	175 163,06
66:25:1311002:206	Земельный участок	Земли населенных пунктов. Разрешенное использование: для размещения домов индивидуальной жилой застройки	Свердловская область, Сысертский р-н, д. Ключи, участок находится примерно в 460 м по направлению на запад от ориентира	21 191,47
66:25:1311002:205	Земельный участок	Земли населенных пунктов. Разрешенное использование: для размещения домов индивидуальной жилой застройки	Свердловская область, Сысертский р-н, д. Ключи, участок находится примерно в 460 м по направлению на запад от ориентира	44 013,05
66:25:1311002:190	Земельный участок	Земли населенных пунктов. Разрешенное использование: для размещения домов индивидуальной жилой застройки	Свердловская область, Сысертский р-н, д. Ключи, участок находится примерно в 460 м по направлению на запад от ориентира	5 631,30
66:25:1311002:189	Земельный участок	Земли населенных пунктов. Разрешенное использование: для размещения домов индивидуальной жилой застройки	Свердловская область, Сысертский р-н, д. Ключи, участок находится примерно в 460 м по направлению на запад от ориентира	56 609,38
66:25:1311002:175	Земельный участок	Земли населенных пунктов. Разрешенное использование: для размещения домов индивидуальной жилой застройки	Свердловская область, Сысертский р-н, д. Ключи, участок находится примерно в 460 м по направлению на запад от ориентира	138 559,61
66:25:1311002:184	Земельный участок	Земли населенных пунктов. Разрешенное использование: для размещения домов индивидуальной жилой застройки	Свердловская область, Сысертский р-н, д. Ключи, участок находится примерно в 460 м по направлению на запад от ориентира	139 448,77
66:25:1311002:185	Земельный участок	Земли населенных пунктов. Разрешенное использование: для размещения домов индивидуальной жилой застройки	Свердловская область, Сысертский р-н, д. Ключи, участок находится примерно в 460 м по направлению на запад от ориентира	145 376,45
66:25:1311002:186	Земельный участок	Земли населенных пунктов. Разрешенное использование: для размещения домов индивидуальной жилой застройки	Свердловская область, Сысертский р-н, д. Ключи, участок находится примерно в 460 м по направлению на запад от ориентира	145 821,03

Продолжение таблицы

Кадастровый номер	Объект продажи	Описание	Адрес	Цена
66:25:1311002:182	Земельный участок	Земли населенных пунктов. Разрешенное использование: для размещения домов индивидуальной жилой застройки	Свердловская область, Сысертский р-н, д. Ключи, участок находится примерно в 460 м по направлению на запад от ориентира	146 413,79
66:25:1311002:187	Земельный участок	Земли населенных пунктов. Разрешенное использование: для размещения домов индивидуальной жилой застройки	Свердловская область, Сысертский р-н, д. Ключи, участок находится примерно в 460 м по направлению на запад от ориентира	146 413,79
66:25:1311002:183	Земельный участок	Земли населенных пунктов. Разрешенное использование: для размещения домов индивидуальной жилой застройки	Свердловская область, Сысертский р-н, д. Ключи, участок находится примерно в 460 м по направлению на запад от ориентира	146 561,99
66:25:1311002:179	Земельный участок	Земли населенных пунктов. Разрешенное использование: для размещения домов индивидуальной жилой застройки	Свердловская область, Сысертский р-н, д. Ключи, участок находится примерно в 460 м по направлению на запад от ориентира	146 710,18
66:25:1311002:181	Земельный участок	Земли населенных пунктов. Разрешенное использование: для размещения домов индивидуальной жилой застройки	Свердловская область, Сысертский р-н, д. Ключи, участок находится примерно в 460 м по направлению на запад от ориентира	146 710,18
66:25:1311002:180	Земельный участок	Земли населенных пунктов. Разрешенное использование: для размещения домов индивидуальной жилой застройки	Свердловская область, Сысертский р-н, д. Ключи, участок находится примерно в 460 м по направлению на запад от ориентира	146 858,37
66:25:1311002:236	Земельный участок	Земли населенных пунктов. Разрешенное использование: для размещения домов индивидуальной жилой застройки	Свердловская область, Сысертский р-н, д. Ключи, участок находится примерно в 460 м по направлению на запад от ориентира	147 006,56
66:25:1311002:177	Земельный участок	Земли населенных пунктов. Разрешенное использование: для размещения домов индивидуальной жилой застройки	Свердловская область, Сысертский р-н, д. Ключи, участок находится примерно в 460 м по направлению на запад от ориентира	147 006,56
66:25:1311002:178	Земельный участок	Земли населенных пунктов. Разрешенное использование: для размещения домов индивидуальной жилой застройки	Свердловская область, Сысертский р-н, д. Ключи, участок находится примерно в 460 м по направлению на запад от ориентира	147 006,56
66:25:1311002:188	Земельный участок	Земли населенных пунктов. Разрешенное использование: для размещения домов индивидуальной жилой застройки	Свердловская область, Сысертский р-н, д. Ключи, участок находится примерно в 460 м по направлению на запад от ориентира	147 006,56
66:25:1311002:191	Земельный участок	Земли населенных пунктов. Разрешенное использование: для размещения домов индивидуальной жилой застройки	Свердловская область, Сысертский р-н, д. Ключи, участок находится примерно в 460 м по направлению на запад от ориентира	147 154,76
66:35:0221001:4264	Земельный участок	Земли сельскохозяйственного назначения. Разрешенное использование: садоводство	Свердловская область, г. Березовский, ДНТ «Станица», уч. 9-5	205 840,00
66:35:0221001:4263	Земельный участок	Земли сельскохозяйственного назначения. Разрешенное использование: садоводство	Свердловская область, г. Березовский, ДНТ «Станица», уч. 9-3	205 840,00

Окончание таблицы

Кадастровый номер	Объект продажи	Описание	Адрес	Цена
66:35:0221001:4262	Земельный участок	Земли сельскохозяйственного назначения. Разрешенное использование: садоводство	Свердловская область, г. Березовский, ДНТ «Станица», уч. 9-1	205 840,00
66:35:0221001:4341	Земельный участок	Земли сельскохозяйственного назначения. Разрешенное использование: садоводство	Свердловская область, г. Березовский, ДНТ «Станица», уч. 3-10	209 545,12

**Предметом реализации являются помещения на 2–3 этажах в административной стилобатной части жилого 25 этажного дома, г. Екатеринбург, Центр, Железнодорожный район:**

1. Нежилое помещение. Площадь 740,3 кв. м. Номера на поэтажном плане: 3 этаж – помещения № 33–38. Кадастровый номер 66:41:0206025:1635.

Цена 36 474 251,00 (тридцать шесть миллионов четыреста семьдесят четыре тысячи двести пятьдесят один) руб. 00 коп. без учета НДС.

2. Нежилое помещение. Литер:А. Площадь: 120,9 кв. м. Номера на поэтажном плане: 3 этаж – помещения № 29–32. Кадастровый номер 66:41:0206025:1634.

Цена 6 514 013,00 (шесть миллионов пятьсот четырнадцать тысяч тринадцать) руб. 00 коп. без учета НДС.

3. Нежилое помещение. Площадь 121,3 кв. м. Номера на поэтажном плане: 2 этаж – помещения № 55. Кадастровый номер 66:41:0206025:1732.

Цена 7 085 414,00 (семь миллионов восемьдесят пять тысяч четыреста четырнадцать) руб. 00 коп. без учета НДС.

4. Нежилое помещение. Площадь 9,8 кв. м. Номера на поэтажном плане: 2 этаж – помещения № 57. Назначение: нежилое. Кадастровый номер 66:41:0206025:1741.

Цена 407 648,00 (четыре тысячи семьсот сорок восемь) руб. 00 коп. без учета НДС.

5. Нежилое помещение. Площадь 41,9 кв. м. Номера на поэтажном плане: 2 этаж-помещения № 52. Назначение: нежилое. Кадастровый номер 66:41:0206025:1737.

Цена 1 742 903,00 (один миллион семьсот сорок две тысячи девятьсот три) руб. 00 коп. без учета НДС.

6. Нежилое помещение. Площадь 158,1 кв. м. Номера на поэтажном плане: 2 этаж-помещения № 54. Назначение: нежилое. Кадастровый номер 66:41:0206025:1736.

Цена 9 234 987,00 (девять миллионов двести тридцать четыре тысячи девятьсот восемьдесят семь) руб. 00 коп. без учета НДС.

7. Нежилое помещение. Площадь 220,1 кв. м. Номера на поэтажном плане: 2 этаж помещение. Назначение: нежилое. Кадастровый номер 66:41:0206025:1742.

Цена 8 911 447,00 (восемь миллионов девятьсот одиннадцать тысяч четыреста сорок семь) руб. 00 коп. без учета НДС.

Адрес: город Екатеринбург, переулок Красный, дом 5, корпус 1.

Иную информацию о предмете сделки можно получить по адресу: 129090, город Москва, Ботанический переулок, д. 5 (7 этаж), по телефону (495) 725-2500 (многоканальный).

## ООО «ЛОМБАРД КАПИТАЛ»

### Информационная карта аукциона № 06

№ п/п	Наименование
1	Организатор аукциона: Общество с ограниченной ответственностью «ЛОМБАРД КАПИТАЛ». Почтовый адрес: 117152, г. Москва, Севастопольский проспект д. 11Г. Место нахождения: 117152, г. Москва, Севастопольский проспект, д. 11Г. Телефон: +7 (495) 135-26-50, E-mail: mail@lombard-capital.ru
2	Начальная (минимальная) цена договора купли-продажи (руб.): 650 000 (шестьсот пятьдесят тысяч) руб.
3	Величина увеличения начальной цены договора купли-продажи («шаг аукциона»): 10 000 (десять тысяч) руб.
4	Порядок формирования цены договора купли-продажи: оценочная стоимость невостребованной вещи
5	Официальный сайт: <a href="http://lombard-capital.ru/auktstion">http://lombard-capital.ru/auktstion</a>
6	Язык заявки: русский
7	Валюта, используемая для формирования цены договора купли-продажи и расчетов: российский рубль
8	Место, дата начала и окончания срока подачи заявок: 117152, г. Москва, Севастопольский проспект, д. 11Г, офис ООО «ЛОМБАРД КАПИТАЛ», дата начала подачи: 12.12. 2016 г. с 12 часов 00 минут по местному времени, дата окончания подачи: 19.12.2016 до 18 часов 00 минут по местному времени
9	Место, дата и время начала рассмотрения заявок: 117152, г. Москва, Севастопольский проспект, д. 11Г, офис ООО «ЛОМБАРД КАПИТАЛ», 20.12. 2016 г. с 12 часов 00 минут по местному времени
10	Место, дата и время проведения аукциона: 117152, г. Москва, Севастопольский проспект, д. 11Г, офис ООО «ЛОМБАРД КАПИТАЛ», 09.01. 2017 г. в 15 часов 00 минут по местному времени
11	Обеспечение заявки: задаток в размере 300 000 (триста тысяч) руб. 00 коп.
12	Срок, в течение которого победитель аукциона должен подписать договор купли-продажи: 5 (пять) рабочих дней после проведения итогов аукциона
13	Форма, сроки и порядок оплаты. Победитель торгов обязан уплатить определенную на аукционе стоимость автомобиля в момент подписания договора купли-продажи. Право собственности на объект продажи переходит к покупателю после подписания договора купли-продажи, акта приема-передачи имущества и поступления денежных средств в полном объеме в кассу ломбарда
14	Предмет договора купли-продажи: KIA XM (Sorento) 2012 г.в. – 1 штука. Товар ранее находился в эксплуатации. Основные характеристики товара: Год выпуска 2012. Идентификационный номер (VIN) XWEKU811CC0000797. № кузова XWEKU811CC0000797. Цвет кузова Черный. Модель, № двигателя G4KE BH792020. Паспорт транспортного средства (ПТС) 39 НК 214313

# **ПОДПИСКА 2017**

**Оформить подписку на комплект журналов  
«Бюллетень Оперативной Информации  
«Московские Торги»**

**(1 раз в неделю)**

**можно по каталогу Агентства «Роспечать»**

**(подписной индекс 79681)**

**В ООО «Урал-Пресс Подписка»**

**с курьерской доставкой — по тел.: +7 (495) 961-23-62**

**[www.ural-press.ru](http://www.ural-press.ru)**

**или в редакции — по тел.: +7 (499) 259-76-15,**

**e-mail: [sales@mospress.com](mailto:sales@mospress.com)**

## **ГДЕ КУПИТЬ ЖУРНАЛ**

**«Бюллетень Оперативной Информации «Московские Торги»**

**можно приобрести в киосках по продаже печатной продукции**

**«Московский комсомолец»:**

- 1. У выхода из метро «Таганская» (кольцевая)**
- 2. У выхода из метро «Улица 1905 года» (к памятнику)**
- 3. У выхода из метро «Чистые пруды»**

**Заказать журнал в редакции по тел.: +7 (495) 609-42-09**